

ESTEBAN

PARIS



diffuseur brume de parfum - ÉDITION COLOR MIST
NOTICE D'UTILISATION

perfume mist diffuser - COLOR MIST EDITION
INSTRUCTIONS FOR USE

diffusore bruma di profumo - EDIZIONE COLOR MIST
ISTRUZIONI PER L'USO

Duftverteiler Parfümnebel - COLOR MIST AUSGABE
BEDIENUNGSANLEITUNG

difusor bruma de perfume - EDICIÓN COLOR MIST
INSTRUCCIONES DE USO

difusor vapor de perfume - EDIÇÃO COLOR MIST
INSTRUÇÕES DE UTILIZAÇÃO

Электрический диффузор - « Цветная дымка »
ИНСТРУКЦИЯ ПО ЭКСПЛУАТАЦИИ



Conservare queste istruzioni per l'uso in riferimento all'uso dell'apparecchio. - Behalten Sie diese Bedienungsanleitung für diesen Apparat.
Conservar estas instrucciones de utilización en referencia al uso del aparato. - Queira guardar o modo de funcionamento que explica a utilização deste aparelho. - Пожалуйста, сохраните данную инструкцию.

Produit garanti selon la législation en vigueur sur présentation du ticket de caisse ou tout autre justificatif de la date d'achat.
Indisponibilité des pièces détachées : il n'existe pas de pièces détachées pour les produits Estéban.

recommandations d'usage / avertissement : éviter les chocs, ne pas peindre ou couvrir l'appareil. veiller à ce que la solution ne coule pas hors du récipient. après utilisation, ne pas laisser de solution dans l'appareil et le nettoyer immédiatement. ne pas débrancher l'humidificateur lorsqu'il est en fonctionnement. placer l'appareil sur une surface, plane, stable et protégée. n'utiliser que l'adaptateur qui est fourni avec le diffuseur. débrancher l'appareil avant toute manipulation telle que les opérations de nettoyage ou de remplissage. tenir hors de portée des enfants et des animaux. ne pas démonter ou réparer vous-même l'appareil. ne pas obstruer la ventilation à la base de l'appareil afin d'éviter toute surchauffe. à n'utiliser qu'avec les concentrés estéban et dilués dans l'eau. le câble souple externe de ce transformateur ne peut être remplacé, en cas d'endommagement du cordon, il convient de mettre le transformateur au rebut. l'appareil doit être alimenté uniquement sous la très basse tension de sécurité correspondant au marquage de l'appareil. cet appareil peut être utilisé par des enfants âgés d'au moins 8 ans et par des personnes ayant des capacités physiques, sensorielles ou mentales réduites ou dénuées d'expérience ou de connaissance, s'ils (si elles) sont correctement surveillé(e)s ou si des instructions relatives à l'utilisation de l'appareil en toute sécurité leur ont été données et si les risques encourus ont été appréhendés. les enfants ne doivent pas jouer avec l'appareil. le nettoyage et l'entretien par l'utilisateur ne doivent pas être effectués par des enfants sans surveillance.

Des micro-organismes pouvant être présents dans l'eau ou dans l'environnement dans lequel l'appareil est utilisé ou stocké peuvent se développer dans le réservoir d'eau et être projetés dans l'air, entraînant des risques graves pour la santé si l'eau n'est pas renouvelée et que le réservoir n'est pas nettoyé correctement tous les 3 jours.

Retrouvez tous les conseils et tutoriels vidéo sur les diffuseurs brume de parfum et les concentrés de parfum Estéban sur notre site internet : www.esteban.fr

Liste (non exhaustive) des pays ayant une alimentation électrique compatible ne nécessitant pas d'adaptateur avec ce diffuseur brume de parfum : France, Allemagne, Portugal, Belgique, Italie, Espagne, Suisse, Autriche, Luxembourg, Pays-Bas, Brésil, Maroc, Ukraine, Russie, Azerbaïdjan, Angola, Gabon, Sénégal, Madagascar, Finlande, Roumanie, République Tchèque, Pologne, Pays baltes (Estonie, Lettonie, Lituanie), Grèce, Croatie, Slovaquie, Bulgarie, Hongrie, Kazakhstan, Biélorussie, Corée du Sud.

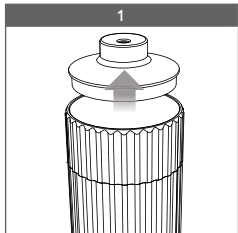
Le bon de retour produit sur garantie est disponible à la fin de la notice (page 23).

VUE D'ENSEMBLE

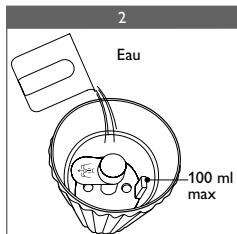
DIFFUSEUR		ACCESSOIRE
<p>A : partie supérieure, couvercle réservoir 1 : sortie de brume</p> <p>B : partie inférieure, réservoir d'eau 2 : bouton ON/OFF (MIST) 3 : bouton lumière (LIGHT) 4 : branchement câble d'alimentation 5 : clapet anti-goutte 6 : disque en céramique 7 : niveau d'eau maximum 100 ml</p> <p>C : câble d'alimentation USB</p>		
Alimentation :		USB 3 / 5V - 1A
Secteur : Compatible avec adaptateur secteur USB, Sortie :		5V --- 1 A
Puissance		5W

MISE EN MARCHÉ DU DIFFUSEUR

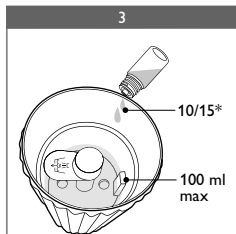
1



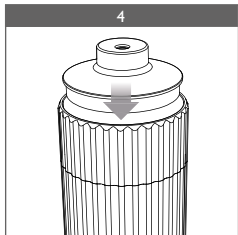
2



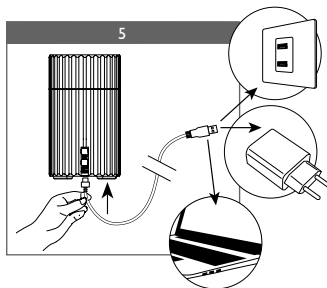
3



4



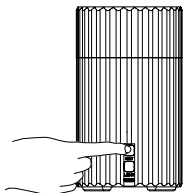
5



6

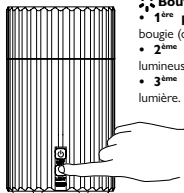
Bouton ON/OFF (MIST) :

- **1^{ère} pression** : démarrage de la diffusion en continu et de l'ambiance lumineuse intense,
- **2^{ème} pression** : diffuse par alternance toutes les 30s,
- **3^{ème} pression** : arrêt du diffuseur et de l'ambiance lumineuse.



Bouton lumière (LIGHT) :

- **1^{ère} pression** : lumière effet bougie (oscillation de la lumière),
- **2^{ème} pression** : ambiance lumineuse douce,
- **3^{ème} pression** : arrêt de la lumière.

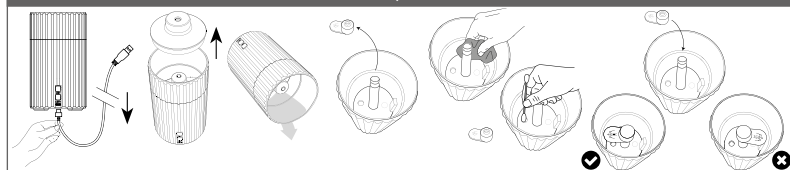


***Qualité de parfumage** : ajouter 10 à 15 gouttes de concentré de parfum Estéban selon l'intensité souhaitée.

Attention : le diffuseur ne fonctionne pas si le niveau d'eau est insuffisant ou supérieur à 100 ml.

APRÈS UTILISATION

7



PRÉCAUTIONS D'EMPLOI

- Placer le diffuseur sur une surface plane et stable, éloigné du bord.
- Eau conseillée : minérale/du robinet/à température ambiante/faible teneur en calcaire.
- Ne pas verser d'eau chaude dans le réservoir (risque d'endommagement des parties sensibles).
- Ne jamais laisser d'eau dans le réservoir lorsque l'appareil n'est pas utilisé.
- La zone autour de l'humidificateur ne doit pas être mouillée, ni humide.
- **⚠ Ne pas verser de gouttes de concentré de parfum dans le réservoir s'il n'y a pas d'eau. Risque d'endommager l'appareil.**
- Un surplus de concentré de parfum pourrait empêcher la diffusion et endommager l'appareil.
- Après chaque utilisation et avant chaque stockage prolongé, pour éviter les salissures et les mauvaises odeurs nettoyer l'appareil :
 - nettoyer le réservoir d'eau et la partie supérieure afin d'éliminer tous les résidus, pour cela utiliser un papier absorbant imprégné d'un nettoyant doux (savon, liquide vaisselle..., ne pas utiliser d'aérosols, de solvants ou de produits abrasifs qui pourraient endommager l'appareil). Essuyer ensuite à l'aide d'un chiffon sec.
 - utiliser un chiffon doux avec un peu d'eau si nécessaire pour nettoyer le corps extérieur de l'appareil.
 - utiliser un coton-tige humide (eau uniquement) pour nettoyer le disque en céramique en veillant à ne pas appuyer trop fort.

DÉPANNAGE

Si le produit ne fonctionne pas correctement, vérifier les points suivants :

Pannes / Symptômes	Causes	Solutions
Absence de brume à l'allumage de l'appareil	L'appareil n'est pas branché sur le secteur	S'assurer que l'alimentation électrique est correctement connectée à l'appareil et bien branchée à la prise secteur
	Niveau d'eau insuffisant	Remplir le réservoir d'eau
	Niveau d'eau excessif : il dépasse les 100 ml	Vider l'excédent d'eau
	L'extrémité de la partie 1 est obstruée	Vérifier qu'aucun élément n'empêche la sortie de la brume
Arrêt de la brume lorsque l'appareil est en cours de fonctionnement	Niveau d'eau insuffisant	Remplir le réservoir d'eau
	Accumulation de gouttes d'eau à l'extrémité de la partie 1	Arrêter l'appareil, retirer la partie A puis nettoyer les gouttes d'eau accumulées
Brume insuffisante	Le disque en céramique est sale	Nettoyer le disque en céramique en suivant les indications de la partie « PRÉCAUTIONS D'EMPLOI »
	Un surplus de concentré de parfum Estéban a été versé dans l'eau du réservoir	Vider l'appareil et le nettoyer
	Accumulation de gouttes d'eau à l'extrémité de la partie 1	Arrêter l'appareil, retirer la partie A puis nettoyer les gouttes d'eau accumulées
La lumière ne s'allume pas	Panne du diffuseur	Ramener le diffuseur auprès du revendeur dans le délai légal de la prise en charge du service après-vente

Si le ou les problèmes persistent, merci de contacter votre revendeur.

Le fabricant n'est pas responsable des dommages dus à une mauvaise utilisation de l'appareil.

Product guaranteed according to the legislation in force upon presentation of the receipt or any other proof of the purchasing date. No split pieces.

directions for use / warning: avoid shocks, do not paint or cover the appliance. make sure the solution does not flow outside the recipient. after use, do not leave the solution in the appliance and clean the appliance immediately. do not move the humidifier when it is operational. place the appliance on a flat, stable, protected surface. only use the adapter supplied with the diffuser. unplug the appliance before doing anything such as cleaning or filling it. keep out of the reach of children and animals. do not dismantle or repair the appliance on your own. do not block the ventilation at the base of the appliance, to prevent it overheating. to be used only with esteban refresher oils diluted in water. this transformer's flexible external cable cannot be replaced. If the cord is damaged, you are advised to dispose of the transformer: the device must be connected to extra low voltage only, in line with the indications on the device. this device may be used by children aged 8 and over and people with reduced physical, sensory or mental capacities or lacking experience or knowledge, provided they are properly supervised or have been given instructions on how to safely use the device and have been warned of the risks incurred. children are not to play with this device. the device should not be cleaned or maintained by unsupervised children.



Micro-organisms that may be present in the water or in the environment where the appliance is used or stored, can grow in the water reservoir and be blown in the air causing serious health risks when the water is not renewed and the tank is not cleaned properly every 3 days.

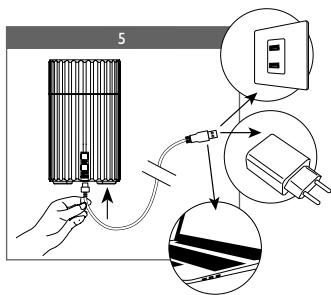
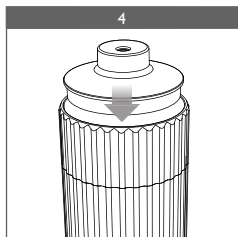
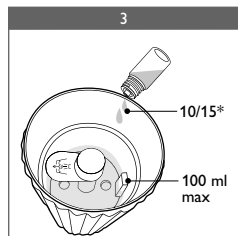
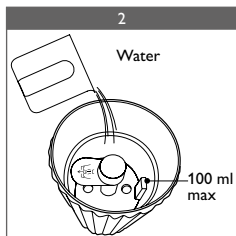
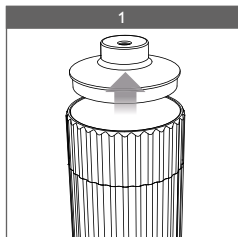
Find all the advice and video tutorials on Estéban perfume mist diffusers and refresher oils on our website: www.esteban.fr

Countries list (not exhaustive) having a compatible power supply not requiring an adapter with this perfume mist diffuser: France, Germany, Portugal, Belgium, Italy, Spain, Switzerland, Austria, Luxembourg, Netherlands, Morocco, Ukraine, Russia, Azerbaijan, Angola, Gabon, Senegal, Madagascar, Finland, Romania, Czech Republic, Poland, The Baltics (Estonia, Latvia, Lithuania), Greece, Croatia, Slovakia, Bulgaria, Hungary, Kazakhstan, Byelorussia, South Korea.

OVERVIEW

DIFFUSER		ACCESSORIES
<p>A: upper part, tank cover 1: mist outflow</p> <p>B: bottom part, water tank 2: ON/OFF button (MIST) 3: light button (LIGHT) 4: power cable connection 5: anti-drop flap 6: ceramic disk 7: maximum water level 100 ml</p> <p>C: power cable</p>		
Power supply		USB 3 / 5V - 1A
Mains: Compatible with USB mains adapter. Output:		5V \equiv 1 A
Power		5W

STARTING THE DIFFUSER



6

ON/OFF button (MIST):

- **1st press:** start continuous diffusion and start of the intense light atmosphere,
- **2nd press:** diffuses every 30 seconds,
- **3rd press:** switching off the diffuser and light atmosphere.

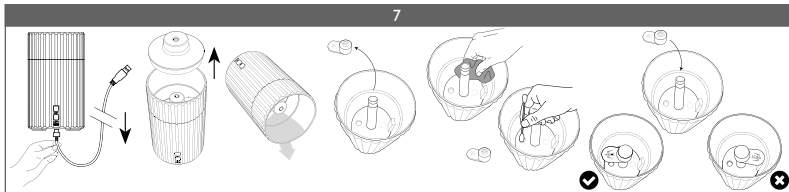
LIGHT button:

- **1st press:** candle light effect (oscillation of light),
- **2nd press:** soft light atmosphere,
- **3rd press:** switching off the light.

***Fragrance quality:** add 10 to 15 drops of Estéban refresher oils depending on the required intensity.

Warning: the diffuser does not work if the water level is too low or higher than 100 ml.

AFTER USE



PRECAUTION FOR USE

- Place the diffuser on a flat and stable surface away from the edge.
- Recommended water: mineral water/tap water/at room temperature/low in limescale.
- Do not pour hot water into the container (risk of damaging sensitive components).
- Never leave water in the container when the appliance is not in use.
- Do not allow the area around the humidifier to become damp or wet.
- **⚠ Do not pour drops of refresher oils into the container if there is no water. Risks of damaging the device.**
- An excess of refresher oils could prevent the diffusion and damage the diffuser.
- After each use and before storage, to avoid spotting and bad smells clean the appliance:
 - clean the water container and the upper part in order to remove all residues, for that, use absorbent paper impregnated with a mild detergent (soap, washing-up liquid... Do not use aerosol sprays, solvents or abrasive products that might damage the appliance). Then wipe it with a dry cloth.
 - use a soft cloth with a little of water if necessary to clean the outside of the appliance.
 - use a damp cotton bud (use only water) to clean the ceramic disk, making sure to not press too hard.

REPAIR

If the product is not working properly, check the following points:

Problems / Symptoms	Causes	Solutions
No mist when the appliance is switched on	The appliance is not plugged in	Make sure that the power adapter is properly connected to the appliance and fully plugged in to the wall socket
	Water level too low	Fill the water container
	Water level exceeds 100 ml	Empty out excess water
	The end of part 1 is obstructed	Make sure that nothing is preventing the release of the mist
Mist stops while the diffuser is in operation	Water level too low	Fill the water container
	Accumulation of water drops in the part 1	Switch off the diffuser, remove parts A then clean off the accumulated water drops
Insufficient mist	The ceramic disk is dirty	Clean the ceramic disk as described in the «PRECAUTION FOR USE» instructions
	An excess of Estéban refresher oils has been poured into the container	Empty the appliance and clean it
	Accumulation of water drops in the part 1	Switch off the diffuser, remove parts A then clean off the accumulated water drops
The light does not switch on	Diffuser failure	Bring the diffuser back to the retailer within the after-sales service support legal deadline

Should the problems persist please contact your retailer.

The manufacturer is not responsible for damages caused by improper use of the diffuser.

Prodotto garantito secondo la legislazione in vigore, su presentazione della fattura o altro giustificativo della date di acquisto. Nessun pezzo di ricambio.

IT

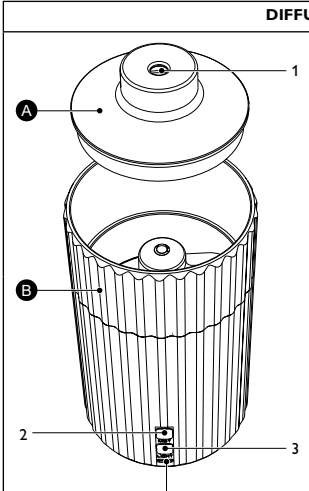
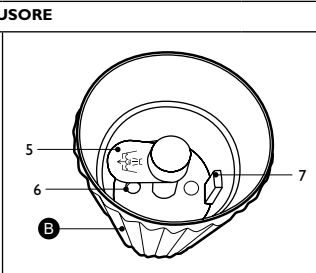
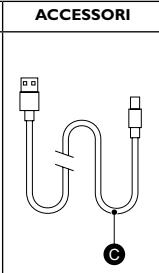
consigli per l'uso / avvertimento: evitare gli urti, non dipingere o coprire l'apparecchio. controllare che la soluzione non fuoriesca dal recipiente. dopo l'utilizzo, non lasciare soluzione nell'apparecchio e pulirlo immediatamente. non spostare l'umidificatore quando è in funzione. collocare l'apparecchio su una superficie piana, stabile e protetta. utilizzare esclusivamente l'adattatore fornito con il diffusore. disinserire la spina dell'apparecchio prima di qualunque manipolazione come le operazioni di pulizia o il riempimento. tenere lontano dalla portata dei bambini e degli animali. non smontare o riparare da solo l'apparecchio. non ostruire la ventilazione alla base dell'apparecchio per evitare qualunque surriscaldamento. da utilizzare solo con concentrati di profumo esteban, sempre diluire con acqua. il cavo morbido esterno di questo trasformatore non può essere sostituito, in caso di danno del cordone, è bene provvedere allo smaltimento del trasformatore. il dispositivo deve essere alimentato esclusivamente alla bassissima tensione di sicurezza corrispondente al contrassegno riportato sul dispositivo. questo apparecchio può essere utilizzato da bambini di almeno 8 anni e da individui con capacità fisiche sensoriali o mentali ridotte o senza esperienza o conoscenza, qualora siano attentamente sorvegliati o siano state loro fornite le istruzioni relative all'utilizzo del dispositivo in assoluta sicurezza e siano stati informati dei relativi rischi. i bambini non devono giocare con il dispositivo. la pulizia e la manutenzione da parte dell'utente non devono essere svolte da bambini fuori controllo.

I microrganismi eventualmente presenti nell'acqua o nell'ambiente in cui l'apparecchio viene utilizzato o immagazzinato possono crescere nel serbatoio dell'acqua ed essere proiettati in aria, causando gravissimi rischi per la salute se l'acqua non viene rinnovata e il serbatoio non viene puliti correttamente ogni 3 giorni.

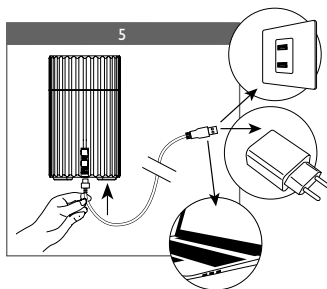
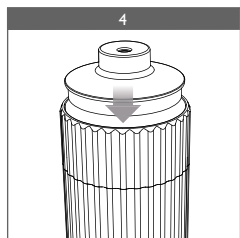
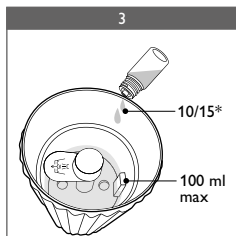
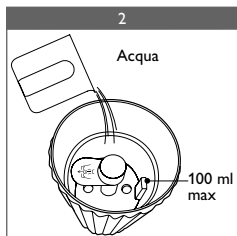
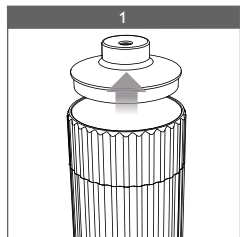
Scoprite tutti i consigli e video tutorial sui diffusori bruma di profumo e i concentrati di profumo Estéban sul nostro sito internet: www.esteban.fr

Elenco (non esauriente) dei paesi che hanno un'alimentazione elettrica compatibile col diffusore bruma di profumo, che non necessitando di adattatore: Francia, Germania, Portogallo, Belgio, Italia, Spagna, Svizzera, Austria, Lussemburgo, Paesi Bassi, Marocco, Ucraina, Russia, Azerbaijan, Angola, Gabon, Senegal, Madagascar, Finlandia, Romania, Repubblica Ceca, Polonia, Paesi Baltici (Estonia, Lettonia, Lituania), Grecia, Croazia, Slovacchia, Bulgaria, Ungheria, Kazakistan, Bielorussia, Corea del Sud.

VISTA D'INSIEME

DIFFUSORE		ACCESSORI
		
A: parte superiore, coperchio serbatoio 1: uscita nebbiolina		
B: parte inferiore, serbatoio d'acqua 2: tasto ON/OFF (MIST) 3: tasto luce (LIGHT) 4: collegamento del cavo di alimentazione 5: falda antigoccia 6: disco in ceramica 7: livello dell'acqua massimo 100 ml		
C: cavo di alimentazione elettrica		
Alimentazione:	USB 3 / 5V - 1A	
Rete: compatibile con adattatore rete USB. Uscita:	5V ~~~ 1 A	
Potenza	5W	

ACCENSIONE DEL DIFFUSORE



6

Tasto ON/OFF (MIST):

- **alla prima pressione:** avvio della diffusione continua e della luminosità intensa,
- **alla seconda pressione:** diffusione alternata ogni 30 secondi,
- **alla terza pressione:** arresto del diffusore e della luce.

Tasto luce (LIGHT):

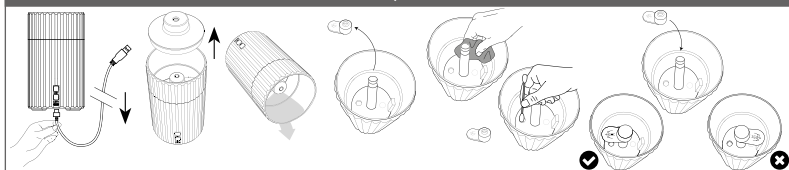
- **alla prima pressione:** luce effetto candela (movimento della luce),
- **alla seconda pressione:** ambiente di luminosità soffusa,
- **alla terza pressione:** arresto della luce.

***Qualità di profumazione:** aggiungere da 10 a 15 gocce di concentrato di profumo Estéban a seconda dell'intensità desiderata.

Attenzione: il diffusore non funziona se il livello dell'acqua è insufficiente o se è superiore a 100 ml.

DOPO L'IMPIEGO

7



PRECAUZIONI D'IMPIEGO

- Collocare il diffusore su una superficie piana e stabile, lontano dal bordo della stessa.
- Acqua consigliata: acqua minerale/del rubinetto/a temperatura ambiente/ basso contenuto di calcare.
- Non versare acqua calda nel serbatoio (rischio di danneggiare componenti sensibili).
- Non lasciare mai acqua nel serbatoio quando l'apparecchio non è in uso.
- L'area intorno all'umidificatore non deve essere bagnata o umida.
- **⚠ Non versare gocce di concentrato di profumo nel serbatoio se non c'è acqua rischiando di danneggiare l'apparecchio.**
- Un eccesso di concentrato di profumo potrebbe impedire la diffusione e danneggiare il dispositivo.
- Dopo ciascun utilizzo e prima di ogni conservazione proungate, per evitare sporco e cattivi odori, pulite il dispositivo:
 - pulire l'interno del serbatoio d'acqua e la parte superiore per eliminare qualunque residuo, per questo utilizzate una carta assorbente impregnata di detergente delicato (sapone, detersivo per piatti, ecc. Non utilizzare aerosol, solventi o prodotti abrasivi che possano danneggiare il dispositivo). Asciugare quindi con un panno asciutto.
 - utilizzare un panno morbido eventualmente imbevuto d'acqua per detergere il corpo esterno del dispositivo.
 - utilizzare un bastoncino di cotone umido (solo acqua) per pulire il disco in ceramica facendo attenzione a non premere troppo.

RIPARAZIONE

Se il prodotto non funziona correttamente, verificare i punti seguenti:


Guasti / Sintomi	Cause	Soluzioni
Assenza di bruma all'accensione del dispositivo	Il dispositivo non è collegato all'alimentazione di rete	Controllare che l'adattatore elettrico sia correttamente collegato al dispositivo e ben collegato alla presa a muro
	Livello di acqua insufficiente	Riempire il serbatoio di acqua
	Il livello di acqua supera 100 ml	Svuotare l'acqua in eccesso
	L'estremità della parte 1 è ostruito	Verificare che nessun elemento impedisca l'uscita della bruma
Blocco della bruma quando il dispositivo è in funzione	Livello di acqua insufficiente	Riempire il serbatoio di acqua
	Accumulazione di gocce d'acqua all'estremità della parte 1	Fermare il dispositivo ed estrarre la parte A quindi pulire le gocce d'acqua accumulate
Bruma insufficiente	Il disco in ceramica è sporco	Pulire il disco in ceramica seguendo le indicazioni della sezione «PRECAUZIONI D'IMPIEGO»
	Nel serbatoio è stato versato un eccesso di concentrato di profumo Estéban	Svuotare e pulire il dispositivo
	Accumulazione di gocce d'acqua all'estremità della parte 1	Fermare il dispositivo ed estrarre la parte A quindi pulire le gocce d'acqua accumulate
La luce non si accende	Il diffusore non funziona	Riportare il diffusore presso il rivenditore entro i tempi previsti dalla legge

Se il problema persiste, si prega di contattare il rivenditore.
Il fabbricante non è responsabile dei danni dovuti a un errato utilizzo del dispositivo.

Für das Produkt gibt es eine Garantie nach der gültigen Gesetzgebung gegen Vorlage vom Kassenzettel oder einem anderen Verkaufsbeweis. Keine Ersatzteile.

DE

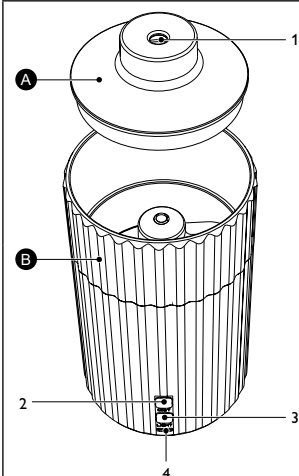
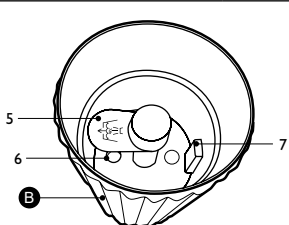
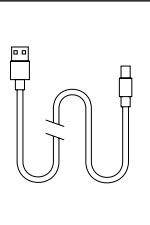

gebrauchsanweisung / warnung: stöße vermeiden. den apparat nicht bemalen oder bedecken. achten sie darauf, dass die lösung nicht aus dem behälter läuft. nach gebrauch muss der apparat sofort gereinigt werden und es darf sich keine lösung mehr darin befinden. den befeuchter während des betriebs nicht umstellen. stellen sie den apparat auf eine ebene, stabile und geschützte fläche. nur den für den verteilte mitgelieferten adapter benutzen. beim reinigen oder füllen des apparates muss der stecker herausgezogen sein. nicht in reichweite von kindern oder tieren stellen. der apparat darf nicht vom käufer selbst demontiert werden. die lüftungsöffnung an der basis des apparates muss immer geöffnet bleiben, um eine überhitzung zu vermeiden. nur mit estéban duftkonzentrat und mit wasser verdünnt zu benutzen. das flexible externe kabel dieses transformators kann nicht ersetzt werden; bei beschädigung des kabels sollte der transformator entsorgt werden. der apparat darf nur mit sehr niedriger sicherheitsspannung, wie auf dem apparat vermerkt, betrieben werden. dieser apparat kann von kindern ab acht jahren und von personen, deren körperliche oder geistige fähigkeiten beeinträchtigt sind, oder die nicht über entsprechende erfahrung oder sachkenntnis verfügen, bedient werden, wenn diese ordnungsgemäß überwacht werden oder durch bedienungshinweise für den apparat sachgemäß angeleitet werden und wenn bestehende risikofaktoren ausgeschaltet wurden. kinder dürfen mit diesem apparat nicht spielen. die reinigung und pflege durch den nutzer dürfen nicht von kindern ohne aufsicht durchgeführt werden.

 Mikroorganismen, die im Wasser oder in der Umgebung, in der das Gerät verwendet oder gelagert wird, vorhanden sein können, können im Wassertank wachsen und in die Luft geschleudert werden, was zu ernsthaften Gesundheitsrisiken führen kann alle 3 Tage ordentlich gereinigt.

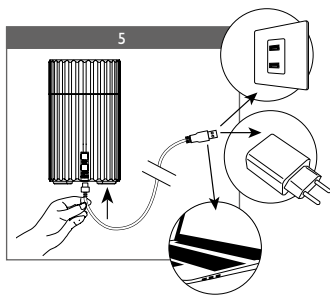
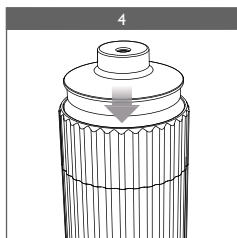
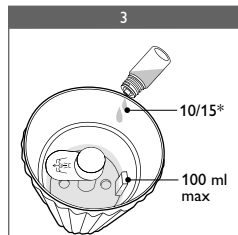
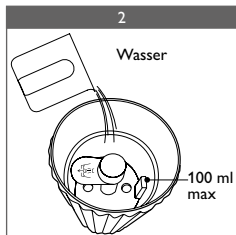
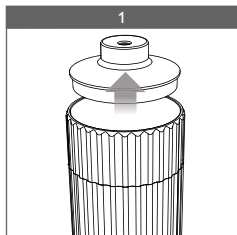
Sie finden alle nötigen Ratschläge und Video Tutorials bezüglich der „Parfümnebel“ Duftverteiler und der Estéban Duftkonzentrate auf unserer Homepage: www.esteban.fr

Liste (nicht komplett) der Länder, die keinen Adapter für den Duftverteiler Parfümnebel brauchen: Frankreich, Deutschland, Portugal, Belgien, Italien, Spanien, Schweiz, Österreich, Luxemburg, Niederlande, Marokko, Ukraine, Rußland, Aserbaidschan, Angola, Gabon, Senegal, Madagaskar, Finland, Rumänien, Tschechische Republik, Polen, Baltische Staaten (Estonien, Lettonien, Lithunien), Griechenland, Kroatien, Slowakei, Bulgarien, Ungarn, Kasachstan, Weißrussland, Südkorea.

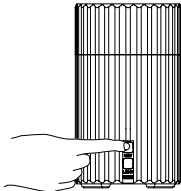
GESAMTANSICHT

DUFTVERTEILER		ZUBEHÖR
		
	<p>A: oberes Teil, Behälterdeckel 1: Dampfausstoß</p> <p>B: Unterteil, Wasserbehälter 2: ON/OFF Knopf (MIST) 3: Licht Knopf (LIGHT) 4: Anschluss des elektrischen Kabels 5: Antitropfklappe 6: Keramikscheibe 7: Wasserstand maximal 100 ml</p> <p>C: Elektrisches Kabel</p>	
Stromversorgung		USB 3 / 5V - 1A
Stromnetz: mit dem mit USB-Stromnetz Adapter kompatibel.		5V  1 A
Leistung		5W

DIE INBETRIEBNAHME DES DUFTVERTEILERS

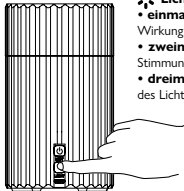


6



⏻ ON/OFF Knopf (MIST):

- **einmaliges Drücken:** Start der kontinuierlichen Beduftung und start des helles Stimmungslichtes,
- **zweimaliges Drücken:** Beduftung im Wechsel alle 30 Sek,
- **dreimaliges Drücken:** Stoppen des Duftverteilers.



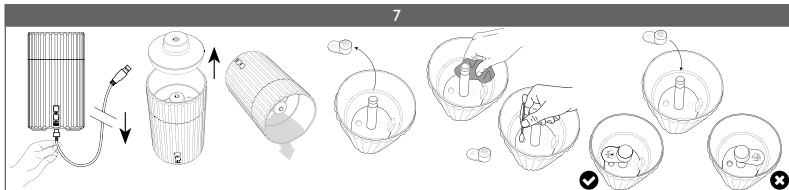
☀️ Licht Knopf (LIGHT):

- **einmaliges Drücken:** Kerzenlicht Wirkung (Lichtflackern),
- **zweimaliges Drücken:** dezentes Stimmungslicht,
- **dreimaliges Drücken:** Erlöschen des Lichts.

***Parfümqualität:** Fügen Sie je nach der gewünschten Duftintensität 10 bis 15 Tropfen Estéban-Parfümkonzentrat.

Achtung: der Duftverteilers funktioniert nicht, wenn die Wassermenge nicht ausreichend, bzw. über 100 ml ist.

NACH DER VERWENDUNG



VERSICHTSMASSNAHMEN BEI DER VERWENDUNG

- Stellen Sie den Duftverteiler auf eine ebene und stabile Fläche, vom Rand entfernt, auf.
- Empfohlenes Wasser: Mineralwasser/Leitungswasser/mit Raumtemperatur/geringer Kalkgehalt.
- Kein heißes Wasser in den Behälter gießen (empfindliche Teile können beschädigt werden).
- Lassen Sie niemals Wasser im Tank, wenn das Gerät nicht verwendet wird.
- Der Bereich um den Luftbefeuchter sollte nicht nass oder feucht sein.
- **⚠ Keine Duftkonzentrate in den noch trockenen Behälter geben, sonst kann der Apparat beschädigt werden.**
- Zuviel Duftkonzentrat können die Duftverteilung verhindern, beeinträchtigen oder den Apparat beschädigen.
- Reinigen Sie den Apparat und vor jeder längeren Lagerung Schritt für Schritt, nach jedem Gebrauch. So vermeiden Sie Verschmutzungen und unangenehme Gerüche:
 - Reinigen Sie den Wasserbehälter und den oberen Teil mit Wasser. Benutzen Sie dafür saugfähiges Küchenpapier und ein mildes Reinigungsmittel (z.B. Seife, Spülmittel... - benutzen Sie kein Spray, Lösungsmittel oder Reinigungsmittel, das den Apparat verkratzen oder beschädigen kann). Trocknen Sie den Apparat mit einem Tuch.
 - Benutzen Sie bitte ein falls nötig leicht angefeuchtetes, weiches Tuch um das Äußere des Apparates zu reinigen.
 - Zur Reinigung der Keramikscheibe benutzen Sie bitte oder Wattestäbchen (nur Wasser) – nicht zu stark drücken.

REPARATUR

Bei Funktionsstörungen, überprüfen Sie folgende Punkte:

Pannen / Anzeichen	Gründe	Lösungen
Kein Nebel beim Anschalten des Apparates	Der Apparat ist nicht am Netz angeschlossen	Vergewissern Sie sich, dass der elektrische Adapter richtig am Apparat angeschlossen ist und der Stecker richtig in der Steckdose steckt
	Unzureichender Wasserstand	Wasserbehälter füllen
	Der Wasserstand überschreitet 100ml	den Überschuss leeren
Während des Betriebes hört der Nebel auf	Das Ende des Teiles 1 ist verstopft	Überprüfen Sie, dass nichts den Austritt des Nebels verhindert.
	Unzureichender Wasserstand	Wasserbehälter füllen
Unzureichender Nebel	Ansammlung von Wassertröpfchen am Ende des Teils 1	Schalten Sie den Apparat ab und entfernen Sie die Teils A - dann die angesammelten Wassertropfen reinigen
	Die Keramikscheibe ist verunreinigt	Reinigen Sie die Keramikscheibe wie unter der Rubrik „VERWENDUNG“
	Zuviel Estéban Duftkonzentrat wurden in den Behälter gegeben	Leeren und reinigen Sie den Apparat
Das Licht geht nicht an	Ansammlung von Wassertröpfchen am Ende des Teils 1	Schalten Sie den Apparat ab und entfernen Sie die Teils A - dann die angesammelten Wassertropfen reinigen
	Panne des Duftverteilers	Bringen Sie den Duftverteiler zu Ihrem Verkäufer zurück innerhalb des legalen Zeitraums für den Kundendienst

Falls die Probleme andauern, wenden Sie sich bitte an Ihren Händler. Der Hersteller ist nicht für Schäden verantwortlich, die durch unsachgemäße Handhabung entstanden sind.

Producto garantizado según la legislación vigente presentando el ticket de compra o cualquier otro justificante con la fecha de compra. Sin piezas de repuesto.

ES

recomendaciones de uso / advertencia: evitar los golpes, no pintar ni cubrir el aparato. compruebe que la solución no gotee fuera del recipiente. tras su uso, no dejar la solución en el aparato y limpiarlo inmediatamente. no desplazar el humidificador mientras esté funcionando. colocar el aparato en una superficie plana, estable y protegida. utilizar sólo el adaptador proporcionado con el difusor. desconectar el aparato antes de cualquier manipulación, como limpieza o llenado. mantener fuera del alcance de niños y animales. el usuario no está autorizado a desmontar ni reparar el aparato por sí mismo. no obstruir la ventilación que se encuentra en la base del aparato para evitar todo sobrecalentamiento. utilizar solamente con concentrados estéban y diluidos en agua. el cable externo del transformador no puede ser sustituido; si éste resultase dañado deberá desecharse todo el transformador. el dispositivo debe conectarse a una fuente de alimentación de voltaje bajo y seguro, de acuerdo con el marcado del dispositivo. este dispositivo puede ser utilizado por niños a partir de 8 años y personas con capacidades físicas, sensoriales o mentales reducidas o carencias de experiencia y conocimientos específicos, si éstos son correctamente vigilados o si se les ha instruido en el uso correcto y seguro del dispositivo, y han aprendido los riesgos inherentes al mismo. los niños no deben jugar con el dispositivo. no dejar la limpieza y el mantenimiento a cargo de niños sin vigilancia.

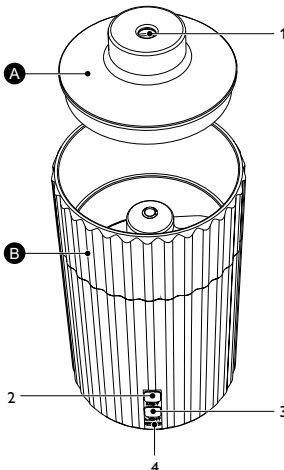
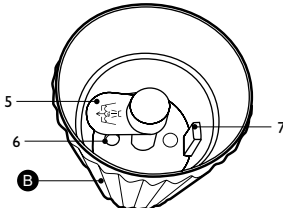
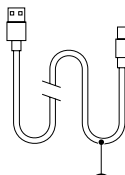


Los microorganismos que pueden estar presentes en el agua o en el entorno en el que se usa o almacena el dispositivo pueden crecer en el tanque de agua y proyectarse al aire, causando riesgos muy graves para la salud. Si el agua no se renueva y el tanque no se limpia adecuadamente cada 3 días.

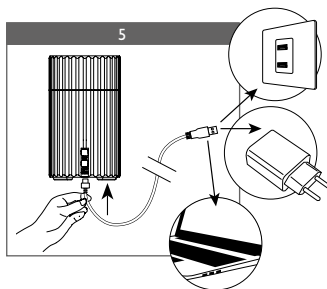
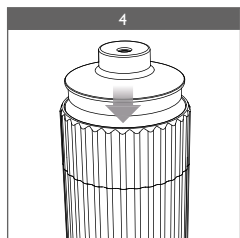
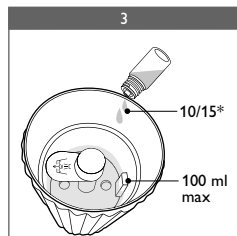
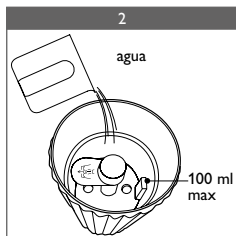
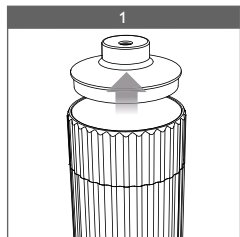
Encuentre todos los consejos y vídeo sobre los difusores bruma de perfume y los concentrados de perfume Estéban en nuestra página web: www.esteban.fr

Lista (no exhaustiva) de los países que tienen una alimentación eléctrica compatible que no necesitan un adaptador con el difusor bruma de perfume: Francia, Alemania, Portugal, Bélgica, Italia, España, Suiza, Austria, Luxemburgo, Países Bajos, Marruecos, Ucrania, Rusia, Azerbaiján, Angola, Gabón, Senegal, Madagascar, Finlandia, Rumania, República Checa, Polonia, Países bálticos (Estonia, Letonia, Lituania), Grecia, Croacia, Eslovaquia, Bulgaria, Hungría, Kazajstán, Bielorrusia, Corea del Sur.


VISION GENERAL

DIFUSOR		ACCESORIO
		
A: parte superior, tapa del depósito 1: salida de bruma		
B: parte inferior, depósito de agua 2: botón ON/OFF (MIST) 3: botón de luz (LIGHT) 4: conexión de cable de alimentación 5: dispositivo anti-goteo 6: disco de cerámica 7: nivel máximo de agua 100 ml		
C: cable de conexión eléctrica		
Alimentación	USB 3 / 5V - 1A	
Red: Compatible con adaptador de red USB. Salida:	5V $\overline{\text{---}}$ 1 A	
Potencia	5W	


FUNCIONAMIENTO DEL DIFUSOR



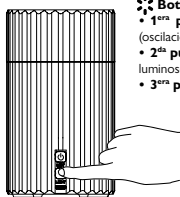
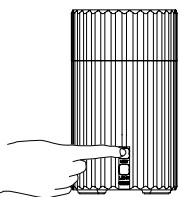
6

 **Botón ON/OFF (MIST):**

- **1^{era} pulsación:** puesta en marcha de la difusión continua y ambiente luminoso intenso,
- **2^{da} pulsación:** difusión alterna cada 30 segundos,
- **3^{era} pulsación:** se apaga el difusor y la luz.

 **Botón de luz (LIGHT):**

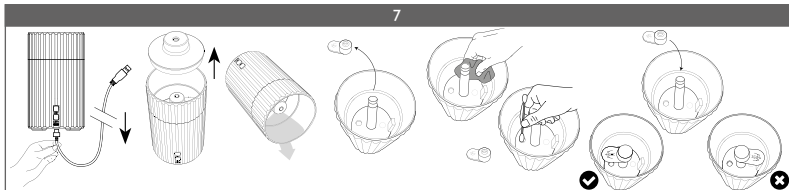
- **1^{era} pulsación:** luz efecto vela (oscilación de la luz),
- **2^{da} pulsación:** ambiente luminoso suave,
- **3^{era} pulsación:** la luz se detiene.



***Calidad de perfume:** añada de 10 a 15 gotas de concentrado de perfume Estéban en función de la intensidad deseada.

Atención: el difusor no funciona si el nivel de agua es insuficiente o superior a 100 ml.

DESPUÉS DE USO



PRECAUCIONES DE USO

- Colocar el difusor sobre una superficie plana y estable, alejada del borde.
- Agua aconsejada: mineral/del grifo/a temperatura ambiente/bajo contenido de caliza.
- No verter agua caliente en el depósito (pueden dañarse las partes sensibles).
- Nunca deje agua en el depósito cuando el aparato no esté en uso.
- El área alrededor del humidificador no debe estar mojada ni húmeda.
- **⚠ No verter gotas de concentrado de perfume en el depósito si no hay agua puesto que podría estropear el aparato.**
- Un exceso de concentrado de perfume podría impedir la difusión y dañar el aparato.
- Después de cada uso y antes de cada almacenamiento prolongado, para evitar las manchas y los malos olores limpiar el aparato:
 - limpiar el depósito de agua y la parte superior para eliminar los residuos, para eso utilizar un papel absorbente impregnado con un limpiador suave (jabón, líquido lavavajillas, etc. No utilizar aerosoles, disolventes o productos abrasivos que podrían dañar el aparato). Después séquelo con un paño.
 - utilizar un paño suave con un poco de agua, si fuese necesario, para limpiar el cuerpo exterior del aparato.
 - utilice un bastoncillo de algodón húmedo (sólo agua) para limpiar el disco de cerámica velando en no apoyar demasiado fuerte.

REPARACIÓN

Si el producto no funciona correctamente, comprobar los siguientes puntos:


Averías / Síntomas	Causas	Soluciones
Ausencia de bruma al encendido del aparato	El aparato no está conectado a la corriente	Cerciorarse de que el suministro eléctrico esté conectado correctamente al aparato y al enchufe
	Nivel de agua insuficiente	Llenar el depósito de agua
	El nivel de agua supera los 100 ml	Vaciar el excedente de agua
	El extremo de la parte 1 está obstruido	Comprobar que ningún elemento bloquea la salida de la bruma
Parada de la bruma con el aparato en funcionamiento	Nivel de agua insuficiente	Llenar el depósito de agua
	Acumulación de gotas de agua a la extremidad de la parte 1	Detener el aparato y retirar las partes A, limpiar las gotas de agua acumuladas.
Bruma insuficiente	El disco de cerámica está sucio	Limpiar el disco de cerámica siguiendo las instrucciones del apartado «PRECAUCIONES DE USO»
	Un exceso de concentrado de perfume Estéban vertido en el depósito	Vaciar el aparato y limpiarlo.
	Acumulación de gotas de agua a la extremidad de la parte 1	Detener el aparato y retirar las partes A, limpiar las gotas de agua acumuladas
La luz no se enciende	Avería del difusor	Llevar el difusor al punto de venta en el plazo legal de garantía del servicio postventa

Si alguno de los problemas persiste, ponerse en contacto con su vendedor.

El fabricante no se hace responsable de los daños ocasionados por un uso incorrecto del aparato.

Produto com garantia de acordo com a legislação em vigor, mediante a apresentação da fatura do mesmo ou outro comprovante da data de compra. Não há peças de reposição.

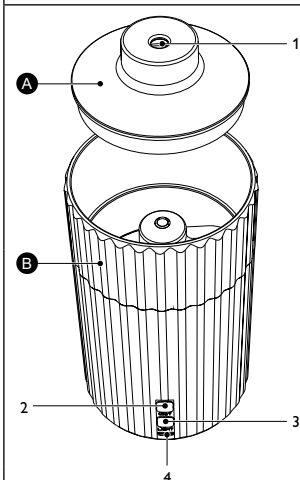
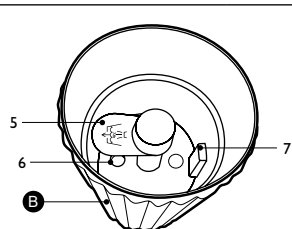
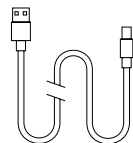
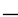
recomendações de uso / aviso: evitar os choques, não pintar nem cobrir o aparelho. certifique-se de que a solução não escorre para fora do recipiente. após utilização, não deixar a solução no aparelho e limpá-lo de imediato. não utilizar os concentrados nem os óleos essenciais puros sem água. não mudar de lugar o humidificador enquanto este estiver a funcionar. colocar o aparelho numa superfície plana, estável e protegida. utilizar apenas o adaptador que é fornecido com o difusor. desligar o aparelho da corrente antes de qualquer manipulação tais como operações de limpeza ou de enchimento. mantenha fora do alcance das crianças e dos animais. o utilizador não fica autorizado a desmontar ou a consertarele próprio o aparelho. não obstruir a ventilação na base do aparelho a fim de evitar qualquer sobre-aquecimento. utilizar somente com os concentrados esteban e diluir em água. o cabo flexível externo deste transformador não pode ser substituído; caso o cabo se danifique, será necessário eliminar o transformador. o aparelho deve ser alimentado exclusivamente por um circuito com uma tensão de segurança muito baixa correspondente à marcada no aparelho. este aparelho pode ser utilizado por crianças com 8 anos de idade ou mais e por pessoas com capacidades físicas, sensoriais ou mentais reduzidas, ou com falta de experiência e conhecimento, quando estejam sob supervisão adequada ou tenham recebido instruções relativas à utilização do aparelho e conheçam os riscos envolvidos. as crianças não devem brincar com o aparelho. as operações de limpeza e a manutenção a cargo do utilizador não devem ser realizadas por crianças, a não ser que estejam devidamente vigiadas.

 Microorganismos que podem estar presentes na água ou no ambiente em que o dispositivo é usado ou armazenado podem crescer na caixa d'água e serem projetadas no ar, causando sérios riscos à saúde. Se a água não for renovada e a caixa não for limpo adequadamente a cada 3 dias.

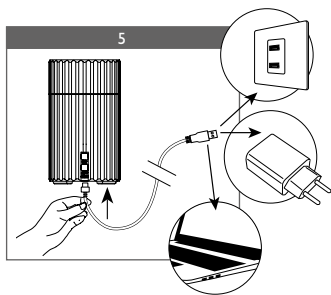
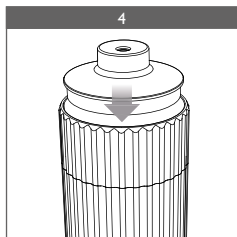
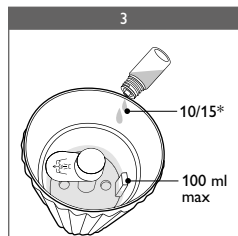
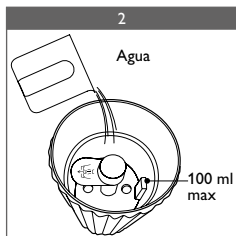
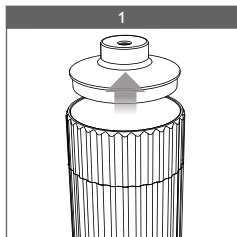
Verifique todos os conselhos e vídeo de instruções sobre os difusores vapor de perfume e os concentrados de perfume Esteban em nosso site: www.esteban.fr

Lista (não exaustiva) de países com alimentação elétrica compatível os quais não necessitam de adaptador para o difusor vapor de perfume: França, Alemanha, Portugal, Bélgica, Itália, Espanha, Suíça, Áustria, Luxemburgo, Países Baixos, Marrocos, Ucrânia, Rússia, Azerbaijão, Angola, Gabão, Senegal, Madagáscar, Finlândia, Roménia, República Tcheca, Polónia, Países Bálticos (Estónia, Látvia, Lituânia), Grécia, Croácia, Eslováquia, Bulgária, Hungria, Cazaquistão, Bielorrússia, Coreia do Sul.

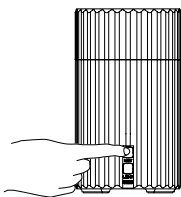
VISTA GERAL

DIFUSOR		ACESSÓRIO
		
<p>A: parte superior, tampa do recipiente 1: saída de bruma</p> <p>B: parte inferior, reservatório de água 2: botão ON/OFF (MIST) 3: botão luz (LIGHT) 4: ligação cabo alimentação 5: válvula anti-gotejamento 6: disco de cerâmica 7: nível da água máximo 100 ml</p> <p>C: cabo de alimentação elétrica</p>		
Alimentação		USB 3 / 5V - 1A
Rede elétrica: Compatível com adaptador USB. Saída:		5V  1 A
Voltagem		5W

COLOCAR O DIFUSOR EM FUNCIONAMENTO

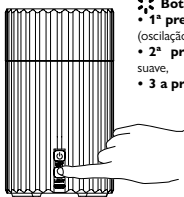


6



🔌 Botão ON/OFF (MIST):

- **1ª pressão:** início da difusão contínua e início do ambiente luminoso intenso,
- **2ª pressão:** difunde alternadamente de 30 em 30 segundos,
- **3ª pressão:** o difusor deixa de funcionar e pára a luz.



💡 Botão luz (LIGHT):

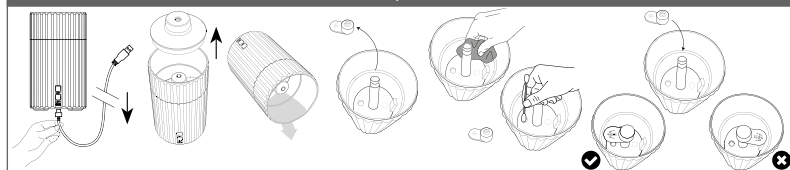
- **1ª pressão:** luz com efeito de vela (oscilação da chama da vela),
- **2ª pressão:** ambiente luminoso suave,
- **3ª pressão:** pára a luz.

***Qualidade da intensidade perfume:** adicionar 10 a 15 gotas de concentrado de perfume Estéban de acordo com a intensidade desejada.

Atenção: o difusor não funciona se o nível da água for insuficiente ou superior a 100ml.

APÓS A UTILIZAÇÃO

7



PRECAUÇÕES DE UTILIZAÇÃO

- Coloque o difusor em uma superfície plana e estável, longe do rebordo da mesa.
- Água aconselhada: mineral/da torneira/a temperatura ambiente/baixo teor de cálcio.
- Não pôr água quente no reservatório (risco de danos das partes sensíveis).
- Nunca deixe água no reservatório quando o aparelho não estiver em uso.
- A área ao redor do umidificador não deve ser molhada ou úmida.
- **⚠ Não deitar gotas de concentrado de perfume no reservatório caso não haja água arriscar-se-á a deteriorar o aparelho.**
- Um excesso de concentrado de perfume pode impedir a difusão e danificar o aparelho.
- Após cada utilização e antes de cada armazenamento prolongado, para evitar a sujidade e os maus cheiros limpe o difusor:
 - para limpar o interior do reservatório de água e da parte superior, a fim de eliminar todos os resíduos, utilize um papel absorvente impregnado de um detergente não agressivo (sabão, detergente para a louça... não utilize aerossóis, solventes nem produtos abrasivos que possam danificar o aparelho). Enxugue de seguida com um pano seco.
 - utilize um esfregão macio com um pouco de água se necessário para limpar o corpo exterior do aparelho.
 - utilize um cotonete humedecido (unicamente com água) para limpar o disco em cerâmica tendo o cuidado de não exercer demasiada pressão.

CONERTO

Caso o produto não funcione corretamente, verifique os pontos seguintes:

Avarias / Sintomas	Causas	Soluções
Ausência de vapor quando o aparelho se acende	Aparelho não está ligado à tomada	Assegure-se de que a alimentação elétrica está correctamente ligado ao aparelho e bem ligado à tomada
	Nível de água insuficiente	Encha o reservatório de água
	O nível de água ultrapassa os 100 ml	Esvazie o excedente de água
	A extremidade da parte 1 estão obstruídas	Verifique que nenhum elemento impede a saída da vapor
Paragem do vapor quando o aparelho está a funcionar	Nível de água insuficiente	Encha o reservatório de água
	Acumulação de gotas de água na extremidade da parte 1	Desligue o aparelho e remova a parte A e de seguida limpe as gotas de água acumuladas
Vapor insuficiente	O disco de cerâmica está sujo	Limpe o disco de cerâmica seguindo as indicações da parte « PRECAUÇÕES DE UTILIZAÇÃO »
	Foi despejado demasiado perfume Estéban no reservatório	Esvazie o aparelho e limpe-o
	Acumulação de gotas de água na extremidade da parte 1	Desligue o aparelho e remova a parte A e de seguida limpe as gotas de água acumuladas
A luz do difusor não acende	Avaria do difusor	Levar o difusor de volta para o revendedor dentro do prazo legal da garantia do serviço pós venda

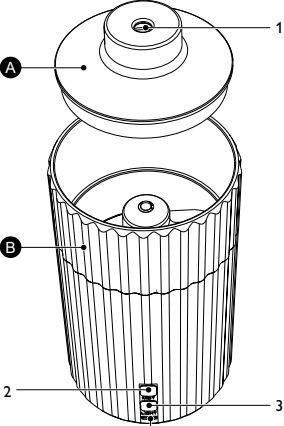
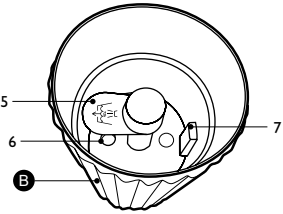
**Se os problemas persistirem, agradecemos que contacte o seu revendedor.
O fabricante não é responsável pelos danos devidos a uma má utilização do aparelho.**

Рекомендации по использованию / Меры предосторожности : Избегайте ударов или падений. Убедитесь, что уровень воды не превышает допустимой нормы. После использования удалите излишки воды и тщательно промойте аппарат. Не перемещайте диффузор во включенном состоянии. Установите аппарат на защищенную, устойчивую и ровную поверхность. Аппарат предназначен только для использования с адаптером, идущем в комплекте. Отключайте аппарат во время чистки или заполнения резервуара с водой. Храните вдали от детей. Не разбирайте и не ремонтируйте аппарат самостоятельно. Для избежания перегрева аппарата, не затрудняйте доступ к вентиляционной решетке в основании диффузора. Предназначен только для использования с концентрированными ароматами *esteban*. Внешний гибкий кабель данного трансформатора не может быть заменен; в случае повреждения шнура необходимо выбросить трансформатор. Электро-снабжение аппарата должно происходить под очень низким напряжением с предохранителем в соответствии с маркировкой на аппарате. Данный аппарат может быть использован детьми в возрасте от 8 лет и людьми, имеющими физические, умственные нарушения, нарушения работы органов чувств, или лишенными опыта использования подобных вещей или знаний, при условии, что они находятся под присмотром или если им даны все необходимые инструкции, относящиеся к безопасному использованию аппарата и разъяснены возможные риски и опасности. Дети не должны играть с аппаратом. Чистка прибора не должна осуществляться детьми без присмотра взрослых.

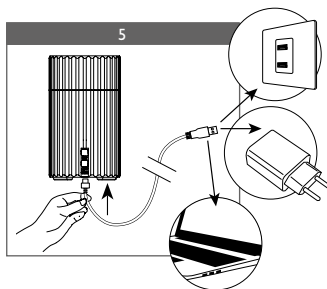
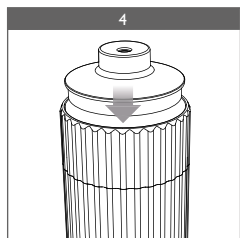
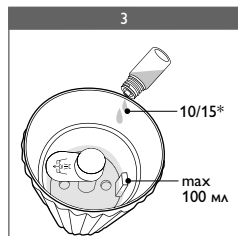
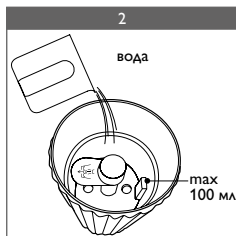
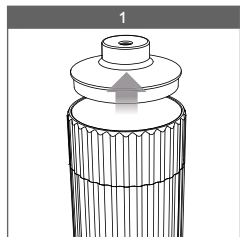
На нашем интернет-сайте Вы найдете советы и обучающие видео о диффузорах ароматов и концентрированных ароматах Estéban: www.esteban.fr

Список стран (неисчерпывающий), использующих систему электроснабжения, не требующую адаптера для работы диффузора ароматов: Франция, Германия, Португалия, Бельгия, Италия, Испания, Швейцария, Австрия, Люксембург, Нидерланды, Бразилия, Марокко, Украина, Россия, Азербайджан, Ангола, Габон, Сенегал, Мадагаскар, Финляндия, Румыния, Чехия, Польша, страны Прибалтики (Литва, Эстония, Латвия), Греция, Хорватия, Словакия, Болгария, Венгрия, Казахстан, Белоруссия, Южная Корея.

ОБЩИЙ ВИД

ДИФFUЗОР	АКСЕССУАРЫ
	
A: Верхняя часть, крышка резервуара 1: выходное отверстие для дыма	B: нижняя часть, резервуар с водой : 2: кнопка ВКЛ/ВЫКЛ (MIST) 3: кнопка Подсветка (LIGHT) 4: подключение кабеля питания 5: противокальцевый 6: Керамический диск 7: максимальный уровень воды 100 мл
Источник питания	C: Шнур электропитания UBS 3 / 5B - 1A
Электрическая розетка: совместимость с USB-адаптером. Выход.	5B --- 1 A
Мощность	5Вт

ВВОД В ЭКСПЛУАТАЦИЮ ДИФFUЗОРА



6

кнопка ВКЛ/ВЫКЛ (MIST):

- **1-е нажатие:** запуск диффузора в непрерывном режиме и включение яркого освещения
- **2-е нажатие:** распыление каждые 30 секунд,
- **3-е нажатие:** выключение диффузора и подсветки.

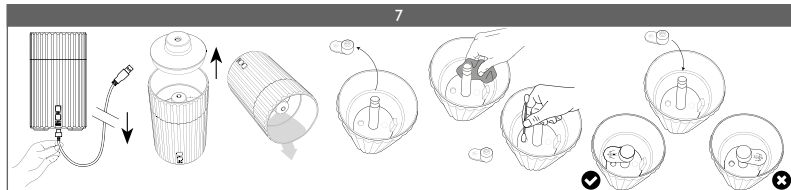
кнопка Подсветка (LIGHT)

- **1-е нажатие:** свет с эффектом свечи (мерцание света),
- **2-е нажатие:** мягкая подсветка,
- **3-е нажатие:** отключение подсветки.

***качество распространения аромата:** Добавьте 10-15 капель концентрированного аромата Estéban или эфирного масла в зависимости от желаемой интенсивности запаха.

Внимание: диффузор не работает, если уровень воды менее или более 100мл.

ПОСЛЕ ИСПОЛЬЗОВАНИЯ



МЕРЫ ПРЕДОСТОРОЖНОСТИ

- Установите диффузор на плоскую, ровную поверхность, на безопасном расстоянии от края.
- Рекомендуемая вода: Минеральная вода/вода из-под крана/комнатной температуры/низкое содержание извести
- Не наливайте горячую воду в резервуар (возможен риск повреждения хрупких частей).
- **⚠ Не добавляйте Концентрированный Аромат Estéban, если в резервуаре нет воды, Вы можете вывести прибор из строя.**
- Чрезмерное использование масла или аромата может помешать распространению аромата и привести к поломке аппарата.
- вязкие и агрессивные ароматические масла не рекомендуются использовать для избежания повреждения распылителя.
- После каждого использования промойте аппарат, соблюдая данную последовательность действий:
 - Очистите резервуар и верхнюю часть от загрязнений с помощью бумажной впитывающей салфетки, смоченной в мягком моющем средстве (мыло, жидкость для мытья посуды...), не используйте аэрозоли, растворители или абразивные материалы, которые могут привести к повреждению прибора). Не используйте аэрозоли, растворители, средства для шифовки.
 - Используйте губку или мягкую тряпку для протирания внешних частей диффузора.
 - используйте влажную ватную палочку (смоченную только в воде) для очистки керамического диска, не нажимая на него слишком сильно.

УСТРАНЕНИЕ НЕИСПРАВНОСТЕЙ

Если аппарат не работает должным образом, проверьте следующие пункты:

Неисправность	Причины	Решения
Отсутствие дымки при запущенном аппарате	Аппарат не подсоединен к блоку питания	Убедитесь, что адаптер правильно подключен к аппарату и розетке
	Недостаточный уровень воды	Заполните резервуар водой
	Уровень воды превышает 100 мл	Вылейте лишнюю воду
	Частичное или полное засорение Часть 1	Убедитесь, что посторонние предметы не затрудняют рассеивание дымки
Дымка прекратилась в процессе работы диффузора	Недостаточный уровень воды	Заполните резервуар водой
	Скопление воды до краев части 1	Остановите прибор и разъедините Часть А, удалите лишнюю влагу
Недостаточное количество дыма	Загрязнение керамического диска	Прочистите керамический диск, следуя инструкциям пункта «МЕРЫ ПРЕДОСТОРОЖНОСТИ»
	Излишнее количество масла или парфюма, добавленное в резервуар	Очистите резервуар и тщательно промойте его
	Скопление воды до краев части 1	Остановите прибор и разъедините Часть А, удалите лишнюю влагу
Подсветка не включается	Поломка диффузора	Верните диффузор продавцу в срок, установленный законом, для гарантийного обслуживания

Если проблема в работе диффузора не была решена, обратитесь к **официальному дистрибьютору**. Изготовитель не несет ответственности за механические повреждения и повреждения, вызванные неправильной эксплуатацией прибора.

BON DE RETOUR PRODUIT SUR GARANTIE

(Conserver le bon de retour produit, pour le retourner avec votre diffuseur en cas de dysfonctionnement)

Les diffuseurs Brume de parfum Estéban sont garantis selon la législation en vigueur sur présentation du ticket de caisse ou tout autre justificatif de la date d'achat. Le bon de retour produit ne couvre que les défauts de fabrication, il ne couvre pas la casse et les mésusages. Indisponibilité des pièces détachées : il n'existe pas de pièces détachées pour les produits Estéban. Merci de nous retourner le diffuseur avec le bon de retour produit rempli.

Nom :
 Prénom :
 Adresse :
 Code postal :
 Ville :
 Pays :
 Tél. :
 Email :

Cachet du détaillant

Date d'achat :/...../.....

Liste des éléments à contrôler par le détaillant avant renvoi du diffuseur auprès de la marque ESTÉBAN (à remplir par le détaillant) :

Pannes / Symptômes	Causes	Solutions
Absence de brume à l'allumage de l'appareil <input type="checkbox"/>	L'appareil n'est pas branché sur le secteur	S'assurer que l'alimentation électrique est correctement connectée à l'appareil et bien branchée à la prise secteur
	Niveau d'eau insuffisant	Remplir le réservoir d'eau
	Niveau d'eau excessif : il dépasse les 100 ml	Vider l'excédent d'eau
	L'extrémité de la partie 1 est obstruée	Vérifier qu'aucun élément n'empêche la sortie de la brume
Arrêt de la brume lorsque l'appareil est en cours de fonctionnement <input type="checkbox"/>	Niveau d'eau insuffisant	Remplir le réservoir d'eau
	Accumulation de gouttes d'eau à l'extrémité de la partie 1	Arrêter l'appareil, retirer la partie A puis nettoyer les gouttes d'eau accumulées
Brume insuffisante <input type="checkbox"/>	Le disque en céramique est sale	Nettoyer le disque en céramique en suivant les indications de la partie « PRÉCAUTIONS D'EMPLOI »
	Un surplus de concentré de parfum Estéban a été versé dans l'eau du réservoir	Vider l'appareil et le nettoyer
	Accumulation de gouttes d'eau à l'extrémité de la partie 1	Arrêter l'appareil, retirer la partie A puis nettoyer les gouttes d'eau accumulées
La lumière ne s'allume pas <input type="checkbox"/>	Panne du diffuseur	Ramener le diffuseur auprès du revendeur dans le délai légal de la prise en charge du service après-vente

AUTRES (préciser) :



NL Parfumnevel diffuser – EDITIE COLOR MIST

Geen losse onderdelen. Garantie geldig volgens de huidige wetgeving na overlegging van de kasbonn of elk ander bewijs van aankoop. **gebruiksaanwijzingen:** vermijd schokken, het apparaat niet beschadigen of bedekken, ervoor oppassen dat de vloeistof niet buiten het reservoir stroomt. na gebruik, geen vloeistof in het apparaat laten en onmiddellijk schoonmaken. de diffuser niet verplaatsen als deze in werking is. het apparaat op een **beschermde**, vlak en stabiel oppervlakte plaatsen. alleen de bijgeleverde adapter gebruiken. voor schoonmaak of bijvulling, eerst het apparaat uitschakelen. buiten bereik van kinderen en dieren houden. het apparaat niet uit elkaar halen of zelf repareren. om overhitting te voorkomen, de ventilatie aan de onderkant niet bedekken. **alleen** met parfum oliën van esteban gebruiken verdund met water. dit apparaat is geen inhalator, alleen geschikt voor het parfumeren van het interieur. de externe flexibele kabel van deze transformator mag bij beschadiging van het snoer niet vervangen worden. de transformator dient in dit geval afgedankt te worden. het toestel mag enkel aangesloten worden op een voedingsbron met een zeer lage veiligheids spanning die overeenkomt met de marking op het toestel. dit toestel mag gebruikt worden door kinderen van minstens 8 jaar en door personen met zintuiglijke of mentale beperkingen of zonder ervaring of kennis, indien op passende wijze toezicht op hen wordt gehouden of indien zij op een veilige wijze instructies voor het gebruik van het toestel hebben gekregen en de desbetreffende risico's goed in kaart gebracht zijn. laat kinderen niet spelen met het toestel. laat kinderen het toestel niet zonder toezicht reinigen of onderhouden.



Micro-organismen die aanwezig kunnen zijn in het water of in de omgeving waarin het apparaat wordt gebruikt of opgeslagen, kunnen in de watertank groeien en in de lucht worden projecteerd, met zeer ernstige gezondheidsrisico's als het water niet wordt verversd en de tank niet wordt elke 3 dagen goed schoongemaakt.

DK Tågeforsøer til parfume

Ingen separate dele: Der findes ingen separate dele til Estéban-produkterne. Produktgarantien følger gældende lovgivning ved fremvisning af en kassekvittering eller enhver anden dokumentation for købsdatoen. **Advarsel:** Undgå at få stød, må ikke apparatet, og dæk det ikke til. Sørg for, at opløsningen ikke løber ved siden af beholderen. Lad ikke opløsningen blive inde i apparatet efter brug, og rengør det øjeblikkeligt. Flyt ikke luftflugteren, når den er i brug. Placer apparatet på en overflade, der er plan, stabil og beskyttet. Brug kun den adapter, der leveres med forstøveren. Frakobl apparatet før enhver behandling såsom rengøring og påfyldning. Demontér eller reparér ikke selv apparatet. Blokér ikke ventilationen nederst på apparatet for at undgå enhver overophedning. Må kun bruges med Estéban-koncentrater fortyndet med vand. Det bojelige eksterne kabel til denne transformator må ikke udskiftes. Hvis det beskadiges, er det bedre at kassere transformatoren. Apparatet må kun forsynes med en meget lav sikkerhedsspænding, der svarer til angivelsen på apparatet. Dette apparat kan anvendes af børn, der er mindst 8 år gamle, og af personer, som har begrænset eller manglende fysisk, sensorisk eller mental erfaring eller kendskab, hvis de overvåges korrekt, eller hvis de har fået forklaret, hvordan apparatet bruges fuldt forsvarligt, og hvis de har forstået de risici, det indebærer. Børnene må ikke lege med apparatet. Brugeren rengøring og vedligeholdelse bør ikke udføres af børn, der ikke overvåges.



Mikroorganismer, som kan være til stede i vandet eller i det miljø, hvori enheden bruges eller opbevares, kan vokse i vandtanken og blive projiceret ud i luften, hvilket forårsager meget alvorlige sundhedsrisici, hvis vandet ikke fornyes, og tanken ikke er rengøres ordentligt hver 3. dag.

PL dyfuzor mgiełki zapachowej

Brak części zamiennych; do produktów Estéban nie ma części zamiennych. Produkt jest objęty gwarancją zgodnie z obowiązującymi przepisami prawa. Aby złożyć reklamację, należy okazać paragon lub inne potwierdzenie daty zakupu. **Ostrzeżenie:** Unikać uderzeń. Nie malować. Nie przykręcać. Należy się upewnić, że płyn nie wydostaje się poza pojemnik. Po użyciu należy zostawić pozostały płyn i wyczyścić urządzenie. Nie przestawiać nawilżacza w trakcie działania. Ustawić urządzenie na płaskiej, stabilnej i zabezpieczonej powierzchni. Należy używać wyłącznie oryginalnego łącznika. Przed każdym działaniem (czyszczenie, napełnianie) należy wyłączyć urządzenie z sieci. Nie rozkręcać ani nie naprawiać urządzenia samodzielnie. Nie blokować wentylacji urządzenia, aby nie doszło do przegrzania. Używać wyłącznie koncentratów Estéban rozcieńczonych wodą. Zewnętrzny kabel transformatora jest niewymienny. W przypadku uszkodzenia kabla należy wymienić cały transformator. Urządzenie musi być zasilane wyłącznie bardzo niskim napięciem ochronnym określonym na oznakowaniu urządzenia. Urządzenie może być używane przez dzieci powyżej 8. roku życia oraz przez osoby o ograniczonych zdolnościach fizycznych, zuciowych lub intelektualnych albo pozbawionych doświadczenia lub wiedzy pod warunkiem, że są odpowiednio nadzorowane lub otrzymały i zrozumiały instrukcję bezpiecznego użytkowania urządzenia. Urządzenie nie jest zabawką dla dzieci. Czyszczenie i konserwacja urządzenia nie mogą być wykonywane przez dzieci pozostawione bez nadzoru.



Mikroorganizmy, które mogą znajdować się w wodzie lub w środowisku, w którym urządzenie jest używane lub przechowywane, mogą rozwiać się w zbiorniku na wodę i wyrzucić w powietrze, powodując bardzo poważne zagrożenie dla zdrowia. Zwiększone prawidłowo co 3 dni.

CZ mlhový aroma difúzer

Náhradní díly nejsou dostupné: náhradní díly pro výrobky značky Estéban neexistují. Produkt je v záruce v souladu s platnými právními předpisy při předložení dokladu o zaplacení nebo jiného dokladu o datu zakoupení. **Upozornění:** Chraňte před nárazy, přístroj nezakrývejte ani nenátiřte barvou. Dbejte na to, aby roztok z nádoby neunikl. Po použití nenechávejte roztok v přístroji, ale okamžitě přístroj vyčistěte. Pokud je zvlhčovač v provozu, nepřestávejte jej. Přístroj položte na plochý, stabilní a chráněný povrch. Používejte pouze adaptér dodávaný s difuzérem. Před manipulací, jako je čištění nebo plnění, odpojte zařízení ze sítě. Přístroj sami nerozebírejte ani neopravujte. Větrák na spodní straně přístroje nezakrývejte, aby nedošlo k přehřátí. Používejte pouze s koncentráty značky Estéban zředěnými ve vodě. Externí ohebný kabel tohoto transformátoru nelze vyměnit, v případě poškození kabelu by měl být transformátor vyřazen. Zařízení musí být napájeno pouze velmi nízkým bezpečnostním napětím v souladu s označením zařízení. Toto zařízení mohou používat děti ve věku od 8 let a lidé se sníženou fyzickou, smyslovou nebo mentální schopností či nedostatkem zkušeností nebo znalostí, pokud jsou řádně pod dohledem nebo pokud jim byly dány pokyny týkající se bezpečného používání zařízení a pokud pochopili související rizika. Děti si se zařízením nesmí hrát. Čištění a údržbu uživatelem mohou provádět děti, ale pouze za dohledu.



Mikroorganizmy, které se mohou vyskytovat ve vodě nebo v prostředí, ve kterém je zařízení používáno nebo skladováno, mohou růst ve vodní nádrži a promístat se do vzduchu, což způsobuje velmi vážná zdravotní rizika, pokud se voda neobnovuje a nádrž není řádně čistit každé 3 dny.

EST Lõhnaphuse hajuti

saadaval pole eraldi osi: Estébani toodetele pole eraldi osi. Tootel on garantii vastavalt kehtivatele õigusaktidele ostutšeki või ostu tõendava muu dokumendi esitamisel. **Tähelepanu:** Vältige pöruitusi, ärge värvige ega katke seadet. Veenduge, et lahus ei valguks anumast välja. Pärast kasutamist ärge jätke lahust seadmesse ja puhastage seade kohe. Ärge liigutage töötavat niisutajat. Asetage seade tasasele, kindlale ja kaitsitud pinnale. Kasutage üksnes hajutiga kaasasoleva adapteriga. Enne mis tahes toiminguid, näiteks puhastamist või täitmist, eemaldage seade vooluvõrgust. Ärge võtke seadet ise lahti ega parandage seda ise. Ülekuumenemise vältimiseks ärge katke seadme alusel olevat tuulutusava. Kasutage üksnes veega lahjendatud Estébani kontsentrata. Konverteri välist painduvat juhet ei tohi välja vahetada; kui juhe on kahjustatud, tuleb konverter kasutukselt kõrvaldada. Seadet võib kasutada vaid kaitsevõikepingega vastavalt seadme märgistusele. Lapsed alates 8. eluaastast ning piiratud füüsiliste, sensoorsete ja vaimsete võimetega isikud või isikud, kellel puuduvad kogemused ja teadmised seadme kasutamise kohta, tohivad seda seadet kasutada ainult siis, kui neile on tagatud korrektnete järelevalve või antud juhised seadme turvalise kasutamise kohta ja nad saavad aru võimalikest ohtudest. Lapsed ei tohi seadmega mängida. Lapsed ei tohi teha seadme puhastus- ja hooldustööd ilma järelevalveta.



Vees või keskkonnas, kus seadet kasutatakse või hoitakse, võivad esineda mikroorganismid, mis võivad vee pagis kasvada ja paiskuda õhku, põhjustades väga tõiseid tervisriske. Kui vett ei uuendata ja paaki ei uuendata puhastada korralikult iga 3 päeva tagant.

RO difuzor spray de parfum

Indisponibilitatea pieselor de schimb: nu există piese de schimb pentru produsele Estéban. Produs garantat conform legislației în vigoare la prezentarea chitanței sau orice altă dovadă a datei de cumpărare. **Avertisment:** Evitați șocurile, nu pictați și nu acoperiți aparatul. Asigurați-vă că soluția nu curge din recipient. După utilizare, nu lăsați soluție în aparat și curățați-l imediat. Nu mișcați amplificatorul în timp ce este în funcțiune. Așezați aparatul pe o suprafață plană, stabilă și protejată. Folosiți numai adaptorul furnizat împreună cu difuzorul. Deconectați aparatul înainte de manipulare, cum ar fi operațiunile de curățare sau umplere. Nu dezasablați și nu reparați singură! aparatul. Nu împiedicați ventilația de la baza aparatului pentru a evita supraîncălzirea. A se utiliza numai cu concentrate esteban și diluate în apă. Cablul flexibil extern al acestui transformator nu poate fi înlocuit, în cazul deteriorării cablului, transformatorul trebuie aruncat. Aparatul trebuie alimentat doar la o tensiune foarte joasă de siguranță corespunzătoare marcajului aparatului. Acest dispozitiv poate fi folosit de copii cu vârsta de cel puțin 8 ani și de persoane cu capacități fizice, senzoriale sau mentale reduse sau care nu au experiență sau cunoștințe doar dacă sunt supravegheați (supravegheate) corespunzător sau dacă li s-au dat instrucțiuni referitoare la utilizarea în siguranță a aparatului și dacă riscurile implicate au fost înțelese. Copiii nu trebuie să se joace cu aparatul. Curățarea și întreținerea de către utilizator nu trebuie efectuate de copii fără supraveghere.



Mikroorganismele care pot fi prezente în apă sau în mediul în care dispozitivul este utilizat sau depozitat pot crește în rezervorul de apă și pot fi proiectate în aer, cauzând riscuri foarte grave pentru sănătate, dacă apa nu este reinnoită și rezervorul nu este curățat corespunzător la fiecare 3 zile.

HU aroma párolgató

Nem kapható hozzá alkatrész: az Estéban termékekhez nem forgalmazunk alkatrészeket. A hatályos törvényeknek megfelelően a garancia a pénztári csekk vagy más, a vásárlást igazoló dokumentummal érvényesíthető. **Figyelmeztetés:** Kerülje az ütődést, ne fesse le vagy ne takarja le a készüléket. Ügyeljen rá, hogy az oldat ne folyjon ki az edényből. Használhat után ne hagyja az oldatot a készülékben, és mossa el azonnal. Működés közben ne mozgassa a párolgatót. A készüléket egyenes, stabil felületre állítsa fel, és tegyen alá védő alátétet. Csak a tartozék adaptert használja hozzá. Húzza ki a csatlakozójelzáróból a készüléket minden művelet, pl. tisztítás vagy feltöltés előtt. Ne próbálja saját kezűleg szétszerelni vagy megjavítani a készüléket. A túlmelegedés elkerülése érdekében ne takarja le a készülék talpmezőjében levő szellőzőnyílást. Csak vízzel hígított Estéban koncentrátumokkal használja. A transzformátor külső rugalmas kábelét nem lehet kicserélni. A kábel meghibásodása esetén a transzformátort le kell selejtezni. A készüléket kizárólag a készülék jelölésének megfelelő biztonságos kábelvezetésről lehet működtetni. Ezt a készüléket 8 évesnél idősebb gyermekek, és csökkent fizikai, érzékszervi vagy értelmi fogyatékkal élő személyek vagy kellő gyakorlatl és ismerettel nem rendelkező személyek csak megfelelő felügyelet mellett használhatják, vagy akkor, ha a készülék biztonságos működtetéséhez szükséges használati utasítást megismertették velük, és ha megértették a készülék működésével járó kockázatokat. A gyermekek nem játszhatnak a készülékkel. A készülék tisztántartását és karbantartását nem végezhetik felügyelet nélkül. A vízzel vagy az eszköz használatának vagy tárolásának környezetében előforduló mikroorganizmusok a víztartályban elszaporodhatnak, és a levegőbe szóródhatnak, ami nagyon súlyos egészségügyi kockázatokat okozhat. 3 naponta megfelelően tisztítani.



Stroomvoorziening/ Strømforsyning/ Zasilacz/ Zdroj napájení/ Toiteallikas/ Alimentare electrică/ Tápegység;	USB 3 / 5V - 1A
Kan met een USB-adapter gebruikt worden. Elektrische uittgang/ Strømforsyning: Kompatibel med USB-netadapter. Produktion: / Sieć: kompatybilna z zasilaczem sieciowym USB. Wynik: / Síť: Kompatibilní se síťovým adaptérem USB. Výstup: / Vörk: ühildub USB-toiteadapteriga. Väljund: / Sursa: Compatibil cu adaptorul de alimentare USB. Ieșire: / Hálózat: Kompatibilis az USB hálózati adapterrel. Kimenet:	5V --- 1A
Vermogen / Effekt / Moc / Výkon / Toide / Putere / Teljesítmény	5W

Bewaar deze bjuisluiter met betrekking tot het gebruik van het apparaat. / Gem denne brugsanvisning i forbindelse med brug af apparatet. / Należy zachować instrukcję obsługi urządzenia i korzystać z niej w razie potrzeby. / Návod k obsluze uschovajte pro účely používání zařízení. / Hoikide kasutusjuhend alles; saate seda seadme kasutamisel vaadata. / Pástráti aceste instrucțiuni de utilizare cu referire la utilizarea aparatului. / Őrítze meg ezt a használati utasítást referenciaként a készülék működéséhez.

Retrouvez tous les conseils et tutoriels vidéo sur les diffuseurs brume de parfum et les concentrés de parfum Estéban sur notre site internet : www.esteбан.fr

Find all the advice and video tutorials on Estéban perfume mist diffusers and refresher oils on our website: www.esteбан.fr

Scoprite tutti i consigli e video tutorial sui diffusori bruma di profumo e i concentrati di profumo Estéban sul nostro sito internet: www.esteбан.fr

Sie finden alle nötigen Ratschläge und Video Tutorials bezüglich der „Parfümnebel“ Duftverteiler und der Estéban Duftkonzentrate auf unserer Homepage www.esteбан.fr

Encuentre todos los consejos y video sobre los difusores bruma de perfume y los concentrados de perfume Estéban en nuestra página web: www.esteбан.fr

Verifique todos os conselhos e video de instruções sobre os difusores vapor de perfume e os concentrados de perfume Estéban no nosso site: www.esteбан.fr

На нашем интернет-сайте Вы найдете советы и обучающие видео о диффузорах ароматов и концентрированных ароматах Estéban: www.esteбан.fr





Raccolta differenziata. Verifica
le disposizioni del tuo Comune



Distribution Suisse :
Guido Mayer
1095 Lutry
021.792.16.44
N° urgence : 145

ESTEBAN

RUE DU PERPIGNAN – F-34880 LAVÉRUNE – MADE IN CHINA – +33 (0)4 67 07 12 90 – www.esteban.fr

Эстебан 34880 ЛАВЕРУН, Франция

Импортер: АО «Дуальэст», РФ, 105005, г. Москва, Посланников пер. д.9 стр.3, комн.201.