

ESTEBAN

PARIS



diffuseur brume de parfum - ÉDITION LANTERNE
NOTICE D'UTILISATION

perfume mist diffuser - LANTERN EDITION
INSTRUCTIONS FOR USE

diffusore bruma di profumo - EDIZIONE LANTERNE
ISTRUZIONI PER L'USO

Duftverteiler Parfümnebel - LANTERNE AUSGABE
BEDIENUNGSANLEITUNG

difusor bruma de perfume - EDICIÓN LANTERNA
INSTRUCCIONES DE USO

difusor vapor de perfume - EDIÇÃO LANTERNE
INSTRUÇÕES DE UTILIZAÇÃO

Электрический диффузор - «Коллекция LANTERNE»
Инструкция по эксплуатации

Conserver cette notice d'utilisation en référence à l'usage de l'appareil. - Keep these use instructions leaflet in reference to the appliance utilization. - Conservare queste istruzioni per l'uso in riferimento all'uso dell'apparecchio. - Behalten Sie diese Bedienungsanleitung für diesen Apparat. - Conservar estas instrucciones de utilización en referencia al uso del aparato. - Queira guardar o modo de funcionamento que explica a utilização deste aparelho. - Пожалуйста, сохраните данную инструкцию.



Produit garanti selon la législation en vigueur sur présentation du ticket de caisse ou tout autre justificatif de la date d'achat.

Indisponibilité des pièces détachées : il n'existe pas de pièces détachées pour les produits Estéban.

recommandations d'usage / avertissement : éviter les chocs, ne pas peindre ou couvrir l'appareil. veiller à ce que le concentré soit bien vissé. placer l'appareil sur une surface, plane, stable et protégée. n'utiliser que le câble qui est fourni avec le diffuseur. débrancher l'appareil avant toute manipulation telle que les opérations de nettoyage ou de changement de parfum. tenir hors de portée des enfants et des animaux. ne pas démonter ou réparer vous-même l'appareil. à n'utiliser qu'avec les concentrés esteban. le câble souple externe de ce transformateur ne peut être remplacé, en cas d'endommagement du cordon, il convient de mettre le transformateur au rebut. l'appareil doit être alimenté uniquement sous la très basse tension de sécurité correspondant au marquage de l'appareil. cet appareil peut être utilisé par des enfants âgés d'au moins 8 ans et par des personnes ayant des capacités physiques, sensorielles ou mentales réduites ou dénuées d'expérience ou de connaissance, s'ils (si elles) sont correctement surveillé(e)s ou si des instructions relatives à l'utilisation de l'appareil en toute sécurité leur ont été données et si les risques encourus ont été appréhendés. les enfants ne doivent pas jouer avec l'appareil. le nettoyage et l'entretien par l'utilisateur ne doivent pas être effectués par des enfants sans surveillance. Ne pas utiliser de liquides épais ou corrosifs dans le diffuseur.

recommandation d'usage : concentré

ne pas avaler. Eviter le contact avec les yeux et la peau. En cas de consultation d'un médecin, garder à disposition le récipient ou l'étiquette. Ne pas manipuler avant d'avoir lu et compris toutes les précautions de sécurité.

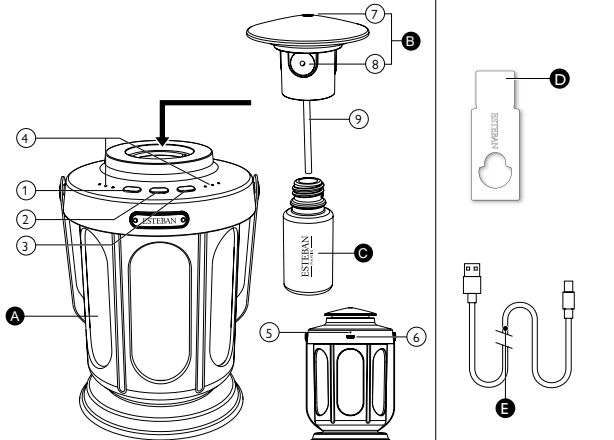
Retrouvez tous les conseils et tutoriels vidéo sur les diffuseurs brume de parfum et les concentrés de parfum Estéban sur notre site internet : www.esteban.fr

Liste (non exhaustive) des pays ayant une alimentation électrique compatible ne nécessitant pas d'adaptateur avec ce diffuseur brume de parfum : France, Allemagne, Portugal, Belgique, Italie, Espagne, Suisse, Autriche, Luxembourg, Pays-Bas, Maroc, Ukraine, Russie, Azerbaïdjan, Angola, Gabon, Sénégal, Madagascar, Finlande, Roumanie, République Tchèque, Pologne, Pays baltes (Estonie, Lettonie, Lituanie), Grèce, Croatie, Slovaquie, Bulgarie, Hongrie, Kazakhstan, Biélorussie, Corée du Sud.

Le bon de retour produit sur garantie est disponible à la fin de la notice (page 55).

Alimentation	USB 3 / 5V - 1A
Puissance	5 W

VUE D'ENSEMBLE

DIFFUSEUR	ACCESSOIRES
 <p>A : diffuseur 1 : bouton ON/OFF 2 : bouton lumière 3 : bouton timer 4 : voyants lumineux 5 : voyant niveau de batterie 6 : branchement câble alimentation USB</p> <p>B : tête de pulvérisation 7 : sortie de brume 8 : entrée d'air 9 : tube plongeur</p> <p>C : flacon concentré de parfum</p> <p>D : accessoire ouverture concentré E : cordon d'alimentation USB</p>	<p>D : accessoire ouverture concentré</p> <p>E : cordon d'alimentation USB</p>

MISE EN MARCHÉ DU DIFFUSEUR

Lire attentivement les recommandations d'usage et les conseils sur la recharge de la batterie ci-dessous avant la mise en marche du diffuseur.

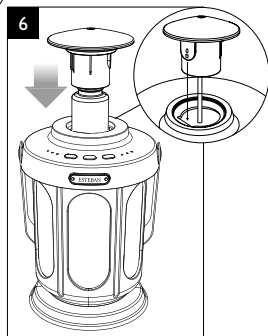
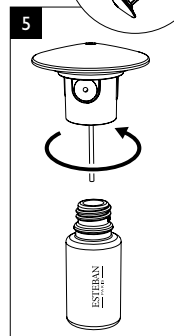
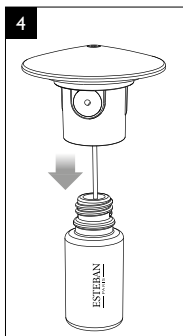
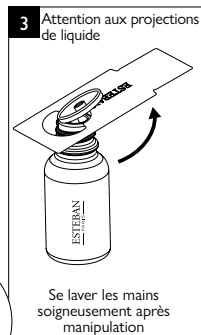
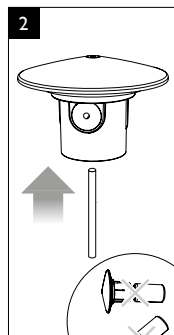
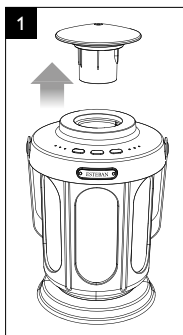
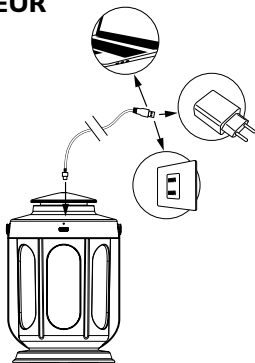
Le diffuseur brume de parfum ÉDITION LANTERNE, grâce à son système **sans fil** vous permet de jouer avec les espaces et les parfums en toute liberté.

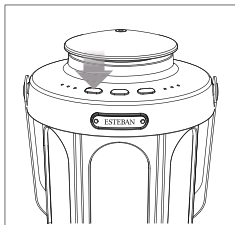
Avant la première utilisation de votre diffuseur brume de parfum - ÉDITION LANTERNE, recharger complètement la batterie.

Lorsque la batterie est en charge, le voyant lumineux 5 clignote en blanc. Lorsqu'elle est complètement chargée, le voyant 5 reste allumé sans clignoter.

- Vous pouvez alors profiter de votre diffuseur au gré de vos envies de façon nomade dans toutes les pièces de la maison.
- Le diffuseur ne fonctionne pas lorsqu'il est branché, il ne fonctionne que sur batterie, veillez à bien charger le diffuseur avant utilisation.
- Lorsque le niveau de la batterie est inférieur à 10 %, le voyant lumineux 5 au dos du diffuseur clignote en rouge, indiquant qu'elle doit être rechargée.

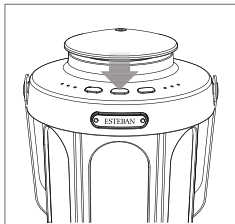
Le temps de charge complet est environ de 3h. L'autonomie et les cycles de charge varient selon l'utilisation et les réglages.





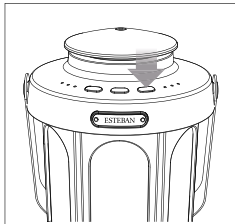
Bouton ON/OFF :

- **1^{ère} pression** (espace de diffusion environ 25m²) : parfume 10s toutes les 60s,
 - **2^{ème} pression** (espace de diffusion environ 50m²) : parfume 10s toutes les 40s,
 - **3^{ème} pression** : (espace de diffusion environ 100m²) : parfume 10s toutes les 20s,
 - **4^{ème} pression** : arrêt du diffuseur.
- Pour arrêter le diffuseur (brume et lumière) à tout moment, appuyer 1.5s sur le bouton ON/OFF.



Bouton LUMIERE, fonctionne indépendamment de la fonction ON/OFF :

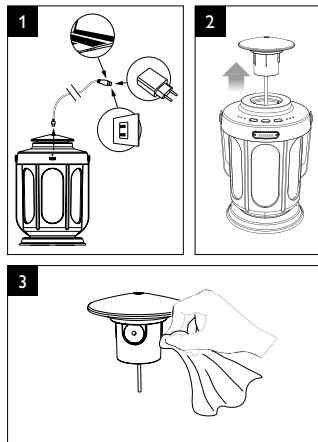
- **1^{ère} pression** : démarrage de l'ambiance lumineuse intense,
 - **2^{ème} pression** : ambiance lumineuse effet bougie (oscillation de la lumière),
 - **3^{ème} pression** : ambiance lumineuse faible,
 - **4^{ème} pression** : arrêt de la lumière.
- Pour arrêter la lumière du diffuseur à tout moment, appuyer 1.5s sur le bouton LUMIERE.



Bouton TIMER, fonctionne uniquement lorsque le bouton ON/OFF est allumé :

- **1^{ère} pression** : démarrage du timer 1 heure,
- **2^{ème} pression** : timer 2 heures,
- **3^{ème} pression** : timer 4 heures,
- **4^{ème} pression** : arrêt du timer.

APRÈS UTILISATION



Après chaque utilisation et avant chaque stockage prolongé, nettoyer l'appareil pour éviter les salissures et les mauvaises odeurs:

1. Éteindre l'appareil, débrancher le cordon d'alimentation.
 2. Retirer la tête de pulvérisation et dévisser le flacon de concentré de parfum.
 3. Utiliser un tissu ou un chiffon humide pour nettoyer le parfum résiduel sur la tête de pulvérisation et la conserver dans un environnement sec.
- Il peut y avoir du parfum résiduel à l'intérieur, après avoir retiré la tête de pulvérisation, à nettoyer avec un chiffon.
4. Utiliser un chiffon doux avec un peu d'eau si nécessaire pour nettoyer le corps extérieur de l'appareil. Se laver les mains soigneusement après manipulation.

Les effets du parfum varient selon les différents concentrés de parfum, l'humidité, la température et le flux d'air.

PRÉCAUTIONS D'EMPLOI

- Placer le diffuseur sur une surface plane et stable, éloigné du bord.
- La zone autour du diffuseur ne doit pas être mouillée, ni humide.
- Remplacer/Nettoyer le tube plongeur avant d'utiliser un autre parfum.

DEPANNAGE

Si le produit ne fonctionne pas correctement, vérifier les points suivants :

Pannes / Symptômes	Causes	Solutions
Le diffuseur ne démarre pas ou s'éteint en cours de diffusion	La batterie est épuisée ou trop faible	Recharger le diffuseur en connectant le câble à l'arrière de l'appareil, sans l'incliner, puis à un adaptateur USB compatible (non fourni). Attendre que la batterie de l'appareil soit complètement rechargée (voyant 5 blanc)
Le diffuseur ne démarre pas	Le diffuseur est branché sur le secteur.	Débrancher le diffuseur du secteur pour que celui-ci puisse fonctionner. Le diffuseur ne fonctionne pas pendant la charge
Absence de brume à l'allumage de l'appareil	Niveau de parfum insuffisant	Remplacer le flacon de concentré de parfum
	L'extrémité de la partie B est obstruée	Vérifier qu'aucun élément n'empêche la sortie de la brume
	L'entrée d'air 8 au niveau de la tête de pulvérisation est obstruée	Nettoyer
	La tête de pulvérisation n'est pas assez enfoncée	Bien enfoncer la tête de pulvérisation dans le diffuseur
Arrêt de la brume lorsque l'appareil est en cours de fonctionnement	La batterie est épuisée ou trop faible	Recharger le diffuseur en connectant le câble à l'arrière de l'appareil, sans l'incliner, puis à un adaptateur USB compatible (non fourni). Attendre que la batterie de l'appareil soit complètement rechargée (voyant 5 blanc)
	Le diffuseur fonctionne uniquement par alternance et s'arrête de diffuser pendant 20s, 40s ou 60s selon le mode sélectionné	Il redémarre automatiquement pendant 10s
La lumière ne s'allume pas	Panne du diffuseur	Ramener le diffuseur auprès du revendeur dans le délai légal de la prise en charge du service après vente

**Si le ou les problèmes persistent, merci de contacter votre revendeur.
Le fabricant n'est pas responsable des dommages dus à une mauvaise utilisation de l'appareil.**

Product guaranteed according to the legislation in force upon presentation of the receipt or any other proof of the purchasing date.

No split pieces.

directions for use / warning: avoid shocks, do not paint or cover the appliance. ensure that the concentrate is screwed on tightly, place the appliance on a flat, stable, protected surface. only use the cable supplied with the diffuser. unplug the appliance before doing anything such as cleaning. keep out of the reach of children and animals. do not dismantle or repair the appliance on your own. to be used only with esteban refresher oils. this transformer's flexible external cable cannot be replaced. if the cord is damaged, you are advised to dispose of the transformer. the device must be connected to extra low voltage only, in line with the indications on the device. this device may be used by children aged 8 and over and people with reduced physical, sensory or mental capacities or lacking experience or knowledge, provided they are properly supervised or have been given instructions on how to safely use the device and have been warned of the risks incurred. children are not to play with this device. the device should not be cleaned or maintained by unsupervised children. Do not use thick or corrosive liquids in the diffuser.

directions for use : refresher oil

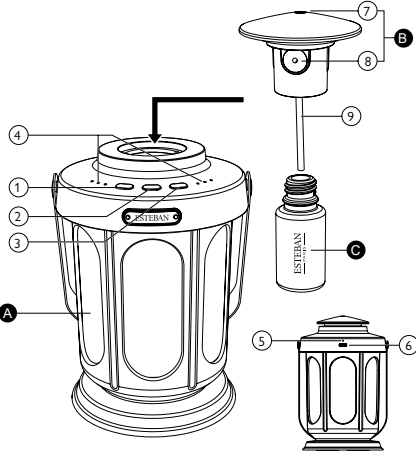
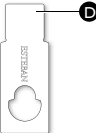
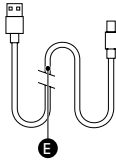
do not swallow. avoid contact with skin and eyes. if medical advice is needed, have product container or label at hand. do not handle until all safety precautions have been read and understood.

Find all the advice and video tutorials on Estéban perfume mist diffusers and refresher oils on our website: www.esteban.fr

Countries list (not exhaustive) having a compatible power supply not requiring an adapter with this perfume mist diffuser: France, Germany, Portugal, Belgium, Italy, Spain, Switzerland, Austria, Luxembourg, Netherlands, Brazil, Morocco, Ukraine, Russia, Azerbaijan, Angola, Gabon, Senegal, Madagascar, Finland, Romania, Czech Republic, Poland, The Baltics (Estonia, Latvia, Lithuania), Greece, Croatia, Slovakia, Bulgaria, Hungary, Kazakhstan, Byelorussia, South Korea.

Power supply	USB 3 / 5V - 1A
Power	5 W

OVERVIEW

DIFFUSER	ACCESSORIES
	 
<p>A: diffuser</p> <p>1: ON/OFF button 2: light button 3: timer button 4: lights indicator 5: battery indicator 6: USB power cable connection</p>	<p>B: spray head</p> <p>7: mist outflow 8: air intake 9: dip tube</p> <p>D: accessory to open the refresher oil bottle</p> <p>E: USB power cable</p>

STARTING THE DIFFUSER

Read carefully the below-mentioned instructions and the advice to charge the battery before starting the diffuser.

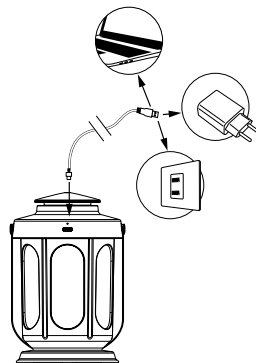
The perfume mist diffuser LANTERN EDITION, gives you the freedom to experiment various areas and fragrances thanks to its **wireless system**.

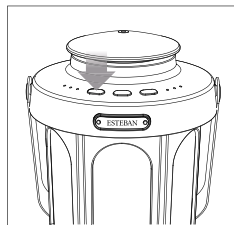
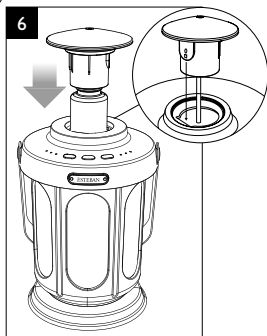
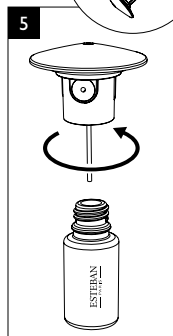
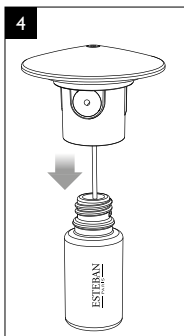
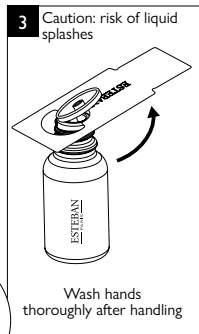
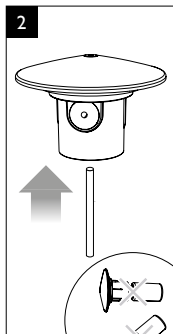
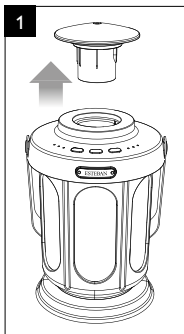
Before using your perfume mist diffuser – LANTERN EDITION, for the first time, fully charge the battery.

When the battery is charging, the indicator 5 flashes white; when it is fully charged, the indicator will remain white without flashing.

- You can then use your diffuser however you like, in any room of your home.
- The diffuser does not operate when plugged in; it only works on battery power. Please ensure it is fully charged before use.
- When the battery level drops below 10%, the indicator light 5 on the back of the diffuser flashes red, indicating that it needs to be recharged.

The full charging time is around 3 hours. Battery life and charging cycles will vary according to use and settings.

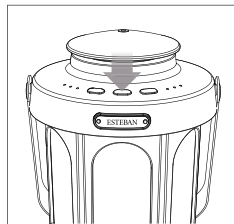




ON/OFF button:

- **1st press:** (coverage area approx. 25m²) switch on diffusion every 60 seconds (for 10 seconds ON),
- **2nd press:** (coverage area approx. 50m²) diffusion every 40 seconds (for 10 seconds ON),
- **3rd press:** (coverage area approx. 100m²) diffusion every 20 seconds (for 10 seconds ON),
- **4th pression:** switching off the diffuser.

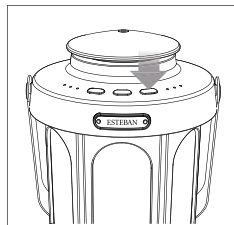
To stop the diffuser (mist and light) at any time, press and hold the ON/OFF button for 1.5 seconds.



LIGHT button, works independently of ON/OFF button:

- **1st press:** start of the intense light atmosphere,
- **2nd press:** candle light effect (oscillation of light),
- **3rd press:** soft light atmosphere,
- **4th pression:** switching off the light.

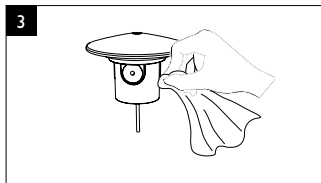
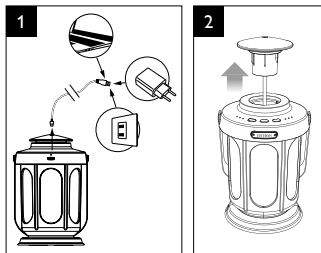
To stop the diffuser's light only at any time, press and hold the LIGHT button for 1.5 seconds.



TIMER button, only works when the ON/OFF button is switched on:

- **1st press:** automatic switch off after 1h,
- **2nd press:** automatic switch off after 2h,
- **3rd press:** automatic switch off after 4h,
- **4th press:** diffusion continuously.

AFTER USE



After each use and before storage, to avoid spotting and bad smells clean the appliance:

1. Turn off the device and unplug the power cable.
2. Remove the spray head and unscrew the perfume concentrate bottle.
3. Use a cloth or damp towel to clean residual perfume on the spray head and store it in a dry environment.

There may be residual fragrance inside after removing the spray head - clean with a cloth.

4. Use a soft cloth with a little of water if necessary to clean the outside of the appliance. Wash hands thoroughly after handling.

The fragrance effects vary depending on the type of refresher oil, humidity, temperature, and airflow.

PRECAUTION FOR USE

- Place the diffuser on a flat and stable surface away from the edge.
- Do not permit the area around the humidifier to become damp or wet.
- Replace/Clean the dip tube before using another fragrance.

REPAIR

If the product is not working properly, check the following points:

Problems / Symptoms	Causes	Solutions
The diffuser does not start up or switches off during diffusion	The battery has run out or does not have enough charge	Recharge the diffuser by connecting the cable to the back of the device (keep it level), then plug it into a compatible USB adapter (not included). Wait until the device battery is completely recharged (indicator n°5 white)
The diffuser does not start	The diffuser is plugged into the mains power	Unplug the diffuser from the mains to allow it to operate. The diffuser does not work while charging
No mist when the appliance is switched on	Insufficient perfume level	Replace the refresher oil bottle
	The end of part B is obstructed	Make sure that nothing is preventing the release of the mist
	Air intake 8 on the spray head is blocked	Clean it
Mist stops while the diffuser is in operation	Spray head is not properly inserted	Ensure the spray head is firmly inserted into the diffuser
	The battery has run out or does not have enough charge	Recharge the diffuser by connecting the cable to the back of the device (keep it level), then plug it into a compatible USB adapter (not included). Wait until the device battery is completely recharged (indicator n°5 white)
The light does not switch on	The diffuser only works in alternating mode and stops diffusing for 20s, 40s, or 60s depending on the selected mode	It restarts automatically for 10s
	Diffuser failure	Bring the diffuser back to the retailer within the after-sales service support legal deadline

Should the problems persist please contact your retailer.

The manufacturer is not responsible for damages caused by improper use of the diffuser.

Prodotto garantito secondo la legislazione in vigore, su presentazione della fattura o altro giustificativo della data di acquisto.

Nessun pezzo di ricambio.

consigli per l'uso / avvertimento: evitare gli urti, non dipingere o coprire l'apparecchio. assicurarsi che il concentrato sia avvitato saldamente. collocare l'apparecchio su una superficie piana, stabile e protetta. utilizzare esclusivamente il cavo fornito con il diffusore. disinserire la spina dell'apparecchio prima di qualunque manipolazione come le operazioni di pulizia. tenere lontano dalla portata dei bambini e degli animali. non smontare o riparare da solo l'apparecchio. da utilizzare solo con concentrati di profumo esteban. il cavo morbido esterno di questo trasformatore non può essere sostituito, in caso di danno del cordone, è bene provvedere allo smaltimento del trasformatore. il dispositivo deve essere alimentato esclusivamente alla bassissima tensione di sicurezza corrispondente al contrassegno riportato sul dispositivo. questo apparecchio può essere utilizzato da bambini di almeno 8 anni e da individui con capacità fisiche sensoriali o mentali ridotte o senza esperienza o conoscenza, qualora siano attentamente sorvegliati o siano state loro fornite le istruzioni relative all'utilizzo del dispositivo in assoluta sicurezza e siano stati informati dei relativi rischi. i bambini non devono giocare con il dispositivo. la pulizia e la manutenzione da parte dell'utente non devono essere svolte da bambini fuori controllo. non utilizzare liquidi densi o corrosivi nel diffusore.

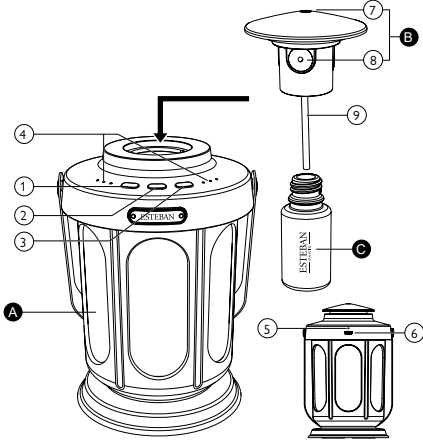
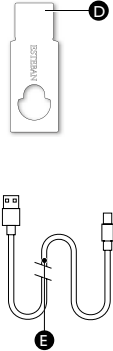
Consigli per l'uso : concentrato

Non ingerire. Evitare il contatto con gli occhi e con la pelle. In caso di consultazione di un medico, tenere a disposizione il contenitore o l'etichetta del prodotto. Non manipolare prima di avere letto e compreso tutte le avvertenze.

Scoprite tutti i consigli e video tutorial sui diffusori bruma di profumo e i concentrati di profumo Estéban sul nostro sito internet: www.esteban.fr

Elenco (non esauriente) dei paesi che hanno un'alimentazione elettrica compatibile col diffusore bruma di profumo, che non necessitando di adattatore: Francia, Germania, Portogallo, Belgio, Italia, Spagna, Svizzera, Austria, Lussemburgo, Paesi Bassi, Brasile, Marocco, Ucraina, Russia, Azerbaïjan, Angola, Gabon, Senegal, Madagascar, Finlandia, Romania, Repubblica Ceca, Polonia, Paesi Baltici (Estonia, Lettonia, Lituania), Grecia, Croazia, Slovacchia, Bulgaria, Ungheria, Kazakistan, Bielorussia, Corea del Sud.

VISTA D'INSIEME

DIFFUSORE	ACCESSORI
 <p>A: diffusore 1: tasto ON/OFF 2: tasto luce 3: tasto timer 4: spia luminosa 5: spia batteria 6: collegamento del cavo di alimentazione USB</p>	 <p>D: accessorio apertura concentrato E: cavo di alimentazione USB</p>
<p>B: testina di nebulizzazione 7: uscita nebulina 8: ingresso aria 9: tubo pescante</p> <p>C: flacone di concentrato di profumo</p>	

Alimentazione	USB 3 / 5V - 1A
Potenza	5 W

ACCENSIONE DEL DIFFUSORE

Leggere attentamente le istruzioni per l'uso e i consigli per la carica della batteria riportati di seguito prima di accendere il diffusore.

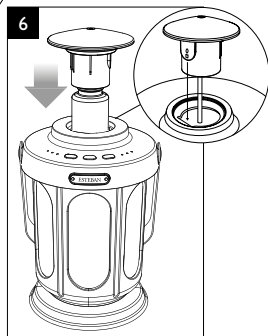
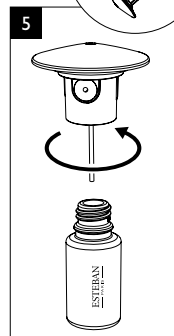
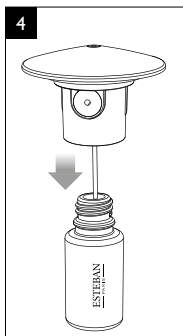
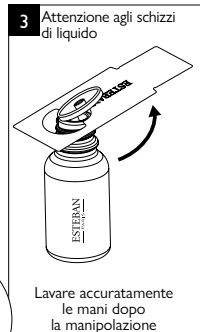
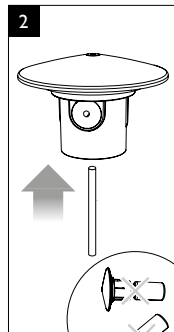
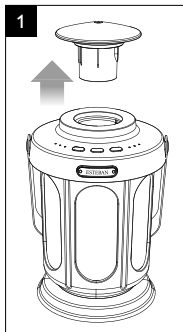
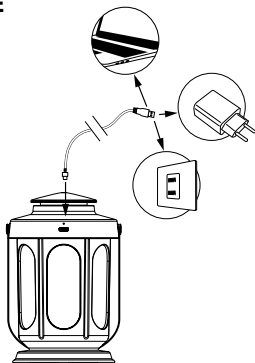
Il diffusore bruma di profumo - EDIZIONE LANTERNE, grazie al suo **sistema senza fili**, vi permette di giocare con gli spazi e i profumi in completa libertà.

Prima di utilizzare il diffusore bruma di profumo - EDIZIONE LANTERNE, per la prima volta, ricaricare completamente la batteria.

Quando la batteria è in carica, la spia 5 lampeggia in bianco. Quando la batteria è completamente carica, la spia 5 rimane acceso senza lampeggiare.

- A questo punto, potete utilizzare il diffusore come desiderate, in tutte le stanze di casa.
- Il diffusore non funziona quando è collegato alla corrente; funziona solo a batteria. Assicurarsi che sia completamente carico prima dell'uso.
- Quando il livello della batteria è inferiore al 10%, la spia luminosa 5 sul retro del diffusore lampeggia in rosso, indicando che è necessario ricaricare.

Il tempo di ricarica completo è di circa 3 ore. L'autonomia e i cicli di carica variano secondo l'uso e le regolazioni.





Tasto ON/OFF:

- **alla prima pressione:** (spazio di diffusione circa 25m²) avvio della diffusione alterna ogni 60 secondi (10s. ON),
- **alla seconda pressione:** (spazio di diffusione circa 50m²) diffusione alterna ogni 40 secondi (10s. ON),
- **alla terza pressione:** (spazio di diffusione circa 100 m²) diffusione alterna ogni 20 secondi (10s. ON),
- **Quarta pressione:** arresto del diffusore.

Per arrestare il diffusore (nebbia e luce) in qualsiasi momento, premere il pulsante ON/OFF per 1,5 secondi.



Tasto LUCE, funziona indipendentemente dalla funzione ON/OFF:

- **alla prima pressione:** avvio della luminosità intensa,
- **alla seconda pressione:** luce effetto candela (movimento della luce),
- **alla terza pressione:** ambiente di luminosità soffusa,
- **Quarta pressione:** arresto della luce.

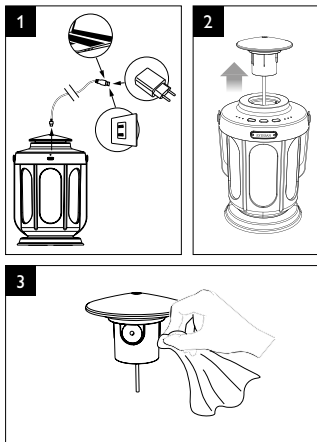
Per spegnere solo la luce del diffusore in qualsiasi momento, premere il pulsante LUCE per 1,5 secondi.



Tasto TIMER, funziona solo quando il pulsante ON/OFF è acceso:

- **alla prima pressione:** arresto automatico dopo 1 ore,
- **alla seconda pressione:** arresto automatico dopo 2 ore,
- **alla terza pressione:** arresto automatico dopo 4 ore,
- **Quarta pressione:** diffusione continua.

DOPO L'IMPIEGO



Dopo ciascun utilizzo e prima di ogni conservazione proungate, per evitare sporco e cattivi odori, pulite il dispositivo:

1. Spegnere il dispositivo e scollegare il cavo di alimentazione.
2. Rimuovere la testina di nebulizzazione e svitare il flacone di concentrato di profumo.
3. Utilizzare un panno o un tessuto umido per pulire i residui di profumo sulla testina e conservarla in un ambiente asciutto. Potrebbe esserci del profumo residuo all'interno dopo aver rimosso la testina spray - pulire con un panno.
4. Utilizzare un panno morbido eventualmente imbevuto d'acqua per detergere il corpo esterno del dispositivo. Lavare accuratamente le mani dopo la manipolazione.

Gli effetti del profumo possono variare in base ai diversi concentrati di profumo, all'umidità, alla temperatura e al flusso d'aria.

PRECAUZIONI D'IMPIEGO

- Collocare il diffusore su una superficie piana e stabile, lontano dal bordo della stessa.
- L'area intorno all'umidificatore non deve essere bagnata o umida.
- Sostituire/pulire il tubo pescante prima di utilizzare un altro profumo.

RIPARAZIONE

Se il prodotto non funziona correttamente, verificare i punti seguenti:

Guasti / Sintomi	Cause	Soluzioni
Il diffusore non si accende o si spegne durante la diffusione	La batteria è scarica o non ha carica sufficiente	Ricaricare il diffusore collegando il cavo sul retro del dispositivo (mantenere in piano), quindi a un adattatore USB compatibile (non incluso). Attendere che la batteria dell'apparecchio sia completamente carica (spia 5 bianca)
Il diffusore non si avvia	Il diffusore è collegato alla corrente	Scollegare il diffusore dalla presa affinché possa funzionare. Il diffusore non funziona durante la ricarica.
Assenza di bruma all'accensione del dispositivo	Livello di profumo insufficiente	Sostituire il flacone di concentrato di profumo
	L'estremità della parte B è ostruito	Verificare che nessun elemento impedisca l'uscita della bruma
	L'ingresso dell'aria 8 nella testina è ostruita	Pulire
	La testina di nebulizzazione non è ben inserita	Inserire bene la testina nel diffusore
Blocco della bruma quando il dispositivo è in funzione	La batteria è scarica o non ha carica sufficiente	Ricaricare il diffusore collegando il cavo sul retro del dispositivo (mantenere in piano), quindi a un adattatore USB compatibile (non incluso). Attendere che la batteria dell'apparecchio sia completamente carica (spia 5 bianca)
	Il diffusore funziona a intermittenza e si ferma per 20s, 40s o 60s a seconda della modalità selezionata	Si riavvia automaticamente per 10s
La luce non si accende	Il diffusore non funziona	Riportare il diffusore presso il rivenditore entro i tempi previsti dalla legge

Se il problema persiste, si prega di contattare il rivenditore.

Il fabbricante non è responsabile dei danni dovuti a un errato utilizzo del dispositivo.

Für das Produkt gibt es eine Garantie nach der gültigen Gesetzgebung gegen Vorlage vom Kassenzettel oder einem anderen Verkaufsbeweis.

DE

Keine Ersatzteile.

gebrauchsanweisung / warning: stöße vermeiden. den apparat nicht bemalen oder bedecken. stellen Sie sicher, dass das Konzentrat fest verschraubt ist. stellen sie den apparat auf eine ebene, stabile und geschützte fläche. verwenden Sie nur das mitgelieferte Kabel für den Spender. beim reinigen des apparates muss der stecker herausgezogen sein. nicht in reichweite von kindern oder tieren stellen. der apparat darf nicht vom käufer selbst demontiert werden. nur mit estéban-duftkonzentraten verwenden. das flexible externe kabel dieses transformators kann nicht ersetzt werden; bei beschädigung des kabels sollte der transformator entsorgt werden. der apparat darf nur mit sehr niedriger sicherheitsspannung, wie auf dem apparat vermerkt, betrieben werden. dieser apparat kann von kindern ab acht jahren und von personen, deren körperliche oder geistige fähigkeiten beeinträchtigt sind, oder die nicht über entsprechende erfahrung oder sachkenntnis verfügen, bedient werden, wenn diese ordnungsgemäß überwacht werden oder durch bedienungshinweise für den apparat sachgemäß angeleitet werden und wenn bestehende risikofaktoren ausgeschaltet wurden. kinder dürfen mit diesem apparat nicht spielen. die reinigung und pflege durch den nutzer dürfen nicht von kindern ohne aufsicht durchgeführt werden. Verwenden Sie keine dickflüssigen oder korrosiven Flüssigkeiten im Diffusor.

gebrauchsanweisung : Duftkonzentrat

Nicht verschlucken. Berührung mit den Augen und der Haut vermeiden. Ist ärztlicher Rat erforderlich, Verpackung oder Kennzeichnungsetikett bereithalten. Vor Gebrauch alle Sicherheitshinweise lesen und verstehen.

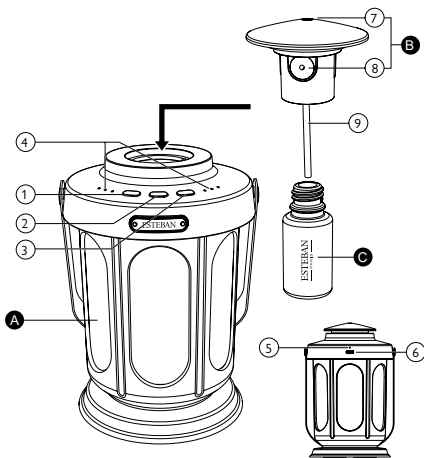
Sie finden alle nötigen Ratschläge und Video Tutorials bezüglich der „Parfümnebel“ Duftverteiler und der Estéban Duftkonzentrate auf unserer Homepage www.esteban.fr

Liste (nicht komplett) der Länder, die keinen Adapter für den Duftverteiler Parfümnebel brauchen: Frankreich, Deutschland, Portugal, Belgien, Italien, Spanien, Schweiz, Österreich, Luxemburg, Niederlande, Brasilien, Marokko, Ukraine, Rußland, Aserbaidshjan, Angola, Gabon, Senegal, Madagaskar, Finland, Rumänien, Tschechische Republik, Polen, Baltische Staaten (Estonien, Lettonien, Lithunien), Griechenland, Kroatien, Slowakei, Bulgarien, Ungarn, Kasachstan, Weißrussland, Südkorea.

Stromversorgung	USB 3 / 5V - 1A
Leistung	5 W

GESAMTANSICHT

DUFTVERTEILER



A: Duftverteiler

- 1: ON/OFF Knopf
- 2: ON/OFF stimmungslightknopf
- 3: TIMER Knopf
- 4: Leuchtanzeigen
- 5: Batterieanzeige
- 6: Anschluss des USB-Netzkabels

B: Sprühkopf

- 7: Dampfausstoß
- 8: Lufteinlass
- 9: Steigrohr

C: Flakon mit Duftkonzentrat

ZUBEHÖR



D: Zubehör zum Öffnen des Konzentrats

E: USB-Netzkabels

DIE INBETRIEBNAHME DES DUFTVERTEILERS

Lesen Sie die Gebrauchsempfehlungen und die Notiz auf dem Batterielader aufmerksam vor der Inbetriebnahme des Duftverteilers durch.

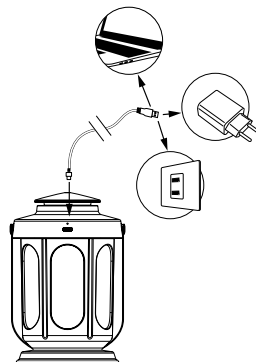
Mit dem Duftverteiler Parfümnebel - LATERNE AUSGABE können Sie dank seines **Drahtlos-Systems** frei mit Räumen und Düften spielen.

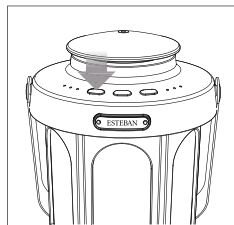
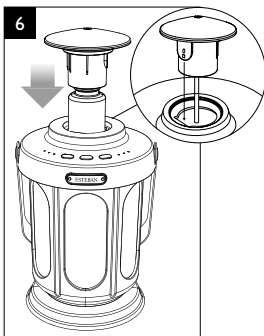
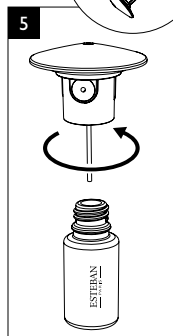
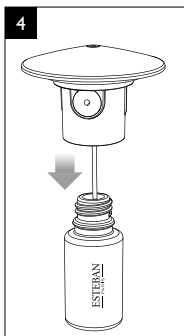
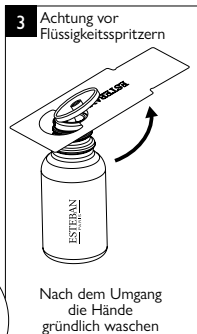
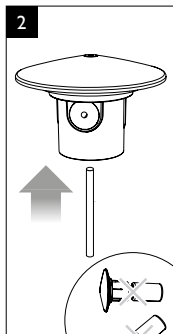
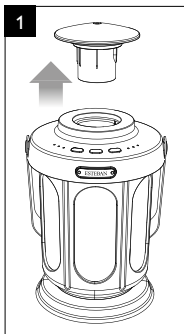
Laden Sie den Akku vollständig auf, bevor Sie Ihren Duftverteiler Parfümnebel - LATERNE AUSGABE zum ersten Mal verwenden.

Wenn der Akku geladen wird, blinkt die LED 5 weiß. Wenn der Akku vollständig geladen ist, leuchtet die LED 5 ohne zu blinken.

- Jetzt können Sie nach Lust und Laune Ihren Duftverteiler genießen in allen Räumen Ihrer Wohnung.
- Der Diffusor funktioniert nicht, wenn er eingesteckt ist; er funktioniert nur mit Akku. Bitte vor der Verwendung vollständig aufladen.
- Wenn der Akkustand unter 10 % fällt, blinkt die Kontrollleuchte 5 auf der Rückseite des Diffusors rot und zeigt an, dass der Akku aufgeladen werden muss.

Die komplette Ladezeit beträgt ungefähr 3 Stunden. Die Lade- bzw. Funktionsdauer richten sich nach Gebrauch und Einstellungen.

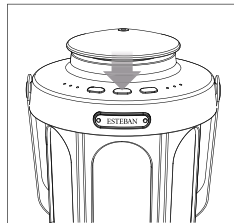




ON/OFF Knopf:

- **einmaliges Drücken:** (Verteilungsbereich ca. 25 m²)
Duftabgabe im Intervall: 10 Sekunden EIN alle 60 Sekunden,
- **zweimaliges Drücken:** (Verteilungsbereich ca. 50 m²)
Duftabgabe im Intervall: 10 Sekunden EIN alle 40 Sekunden,
- **dreimaliges Drücken:** (Verteilungsbereich ca. 100 m²)
Duftabgabe im Intervall: 10 Sekunden EIN alle 20 Sekunden,
- **viermaliges Drücken:** Ausschalten des Diffusers.

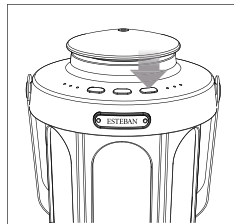
Um den Diffusor (Nebel und Licht) jederzeit auszuschalten, den ON/OFF-Knopf 1,5 Sekunden lang drücken.



Stimmungslichtknopf, funktioniert unabhängig von den Funktionen ON/OFF:

- **einmaliges Drücken:** start der intensiven Stimmungslicht,
- **zweimaliges Drücken:** Kerzenlicht Wirkung (Lichtflackern).
- **dreimaliges Drücken:** dezentes Stimmungslicht,
- **viermaliges Drücken:** Erlöschen des Lichts.

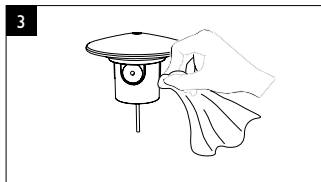
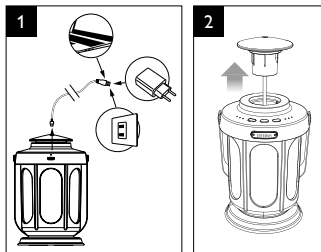
Um nur das Licht jederzeit auszuschalten, den Stimmungslichtknopf 1,5 Sekunden lang drücken.



TIMER Knopf, Funktioniert nur, wenn der ON/OFF-Knopf eingeschaltet ist:

- **einmaliges Drücken:** automatischer Abschaltung nach 1 Stunden,
- **zweimaliges Drücken:** automatischer Abschaltung nach 2 Stunden,
- **dreimaliges Drücken:** automatischer Abschaltung nach 4 Stunden,
- **viermaliges Drücken:** kontinuierlichen Beduftung.

NACH DER VERWENDUNG



Reinigen Sie den Apparat und vor jeder längeren Lagerung Schritt für Schritt, nach jedem Gebrauch. So vermeiden Sie Verschmutzungen und unangenehme Gerüche:

1. Gerät ausschalten und das Netzkabel abziehen.
2. Sprühkopf entfernen und Flakon mit Duftkonzentrat abschrauben.
3. Rückstände mit einem Tuch oder feuchten Lappen vom Sprühkopf reinigen und diesen an einem trockenen Ort aufbewahren.

Es kann Restduft im Inneren vorhanden sein, nachdem der Sprühkopf entfernt wurde — mit einem Tuch reinigen.

4. Benutzen Sie bitte ein falls nötig leicht angefeuchtetes, weiches Tuch um das Äußere des Apparates zu reinigen. Nach dem Umgang die Hände gründlich waschen.

Die Wirkung des Dufts variiert je nach Duftkonzentrat, Luftfeuchtigkeit, Temperatur und Luftstrom.

VORSICHTSMASSNAHMEN BEI DER VERWENDUNG

- Stellen Sie den Duftverteiler auf eine ebene und stabile Fläche, vom Rand entfernt, auf.
- Der Bereich um den Luftbefeuchter sollte nicht nass oder feucht sein
- Steigrohr ersetzen/reinigen, bevor ein anderer Duft verwendet wird.

REPARATUR

Bei Funktionsstörungen, überprüfen Sie folgende Punkte:

Pannen / Anzeichen	Gründe	Lösungen
Der Duftverteiler geht nicht an oder hört während des Betriebes auf	Die Batterie ist zu schwach oder leer	Laden Sie den Diffusor, indem Sie das Kabel an der Rückseite des Geräts anschließen (nicht neigen), und dann an ein kompatibles USB-Netzteil (nicht im Lieferumfang enthalten). Warten Sie bis die Batterie des Apparates vollständig geladen ist (weiße Anzeige 5)
Der Diffusor startet nicht	Der Diffusor ist an das Stromnetz angeschlossen	Ziehen Sie den Netzstecker, damit der Diffusor funktionieren kann. Der Diffusor funktioniert nicht während des Ladevorgangs
Kein Nebel beim Anschalten des Apparates	Unzureichender Duftstand	Flakon mit Duftkonzentrat ersetzen
	Das Ende des Teiles B ist verstopft	Überprüfen Sie, dass nichts den Austritt des Nebels verhindert.
	Lufteinlass 8 am Sprühkopf ist verstopft	Reinigen
	Sprühkopf nicht richtig eingesetzt	Sprühkopf fest in den Diffusor einsetzen
Während des Betriebes hört der Nebel auf	Die Batterie ist zu schwach oder leer	Laden Sie den Diffusor, indem Sie das Kabel an der Rückseite des Geräts anschließen (nicht neigen), und dann an ein kompatibles USB-Netzteil (nicht im Lieferumfang enthalten). Warten Sie bis die Batterie des Apparates vollständig geladen ist (weiße Anzeige 5)
	Der Diffusor funktioniert nur im Wechselbetrieb und stoppt die Vernebelung für 20s, 40s oder 60s je nach gewähltem Modus	Er startet automatisch für 10s neu
Das Licht geht nicht an	Panne des Duftvertellers	Bringen Sie den Duftverteiler zu Ihrem Verkäufer zurück innerhalb des legalen Zeitraums für den Kundendienst

Falls die Probleme andauern, wenden Sie sich bitte an Ihren Händler. Der Hersteller ist nicht für Schäden verantwortlich, die durch unsachgemäße Handhabung entstanden sind.

Producto garantizado según la legislación vigente presentando el ticket de compra o cualquier otro justificante con la fecha de compra.

Sin piezas de repuesto.

recomendaciones de uso / advertencia: evitar los golpes, no pintar ni cubrir el aparato. asegúrese de que el concentrado esté bien atornillado. colocar el aparato en una superficie plana, estable y protegida. utilizar sólo el cable proporcionado con el difusor. desconectar el aparato antes de cualquier manipulación, como limpieza. mantener fuera del alcance de niños y animales. el usuario no está autorizado a desmontar ni reparar el aparato por sí mismo. utilizar sólo con concentrados esteban. el cable externo del transformador no puede ser sustituido; si éste resultase dañado deberá desecharse todo el transformador. el dispositivo debe conectarse a una fuente de alimentación de voltaje bajo y seguro, de acuerdo con el marcado del dispositivo. este dispositivo puede ser utilizado por niños a partir de 8 años y personas con capacidades físicas, sensoriales o mentales reducidas o carentes de experiencia y conocimientos específicos, si éstos son correctamente vigilados o si se les ha instruido en el uso correcto y seguro del dispositivo, y han aprendido los riesgos inherentes al mismo. los niños no deben jugar con el dispositivo. no dejar la limpieza y el mantenimiento a cargo de niños sin vigilancia. No utilice líquidos espesos o corrosivos en el difusor.

recomendaciones de uso : concentrado

No ingerir. Evítase el contacto con los ojos y la piel. Si se necesita consejo médico, tener a mano el envase o la etiqueta. No manipular la sustancia antes de haber leído y comprendido todas las instrucciones de seguridad.

Encuentre todos los consejos y vídeo sobre los difusores bruma de perfume y los concentrados de perfume Estéban en nuestra página web: www.esteban.fr

Lista (no exhaustiva) de los países que tienen una alimentación eléctrica compatible que no necesitan un adaptador con el difusor bruma de perfume: Francia, Alemania, Portugal, Bélgica, Italia, España, Suiza, Austria, Luxemburgo, Países Bajos, Brasil, Marruecos, Ucrania, Rusia, Azerbaiján, Angola, Gabón, Senegal, Madagascar, Finlandia, Rumania, República Checa, Polonia, Países bálticos (Estonia, Letonia, Lituania), Grecia, Croacia, Eslovaquia, Bulgaria, Hungría, Kazajstán, Bielorrusia, Corea del Sur.

VISION GENERAL

DIFUSOR	ACCESORIOS
<p>A: difusor 1: botón ON/OFF 2: botón de luz 3: botón TIMER 4: luces indicadoras 5: indicador batería 6: conexión de cable de alimentación USB</p>	<p>B: cabezal de pulverización 7: salida de bruma 8: entrada de aire 9: tubo de inmersión</p> <p>C: frasco de concentrado de perfume</p>
<p>D: accesorio para abrir el concentrado E: cable de alimentación USB</p>	

Alimentación	USB 3 / 5V - 1A
Potencia	5 W

FUNCIONAMIENTO DEL DIFUSOR

Leer atentamente las siguientes recomendaciones de uso y los consejos para cargar la batería antes de poner en funcionamiento el difusor.

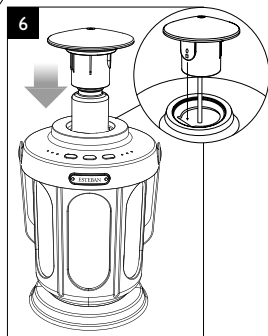
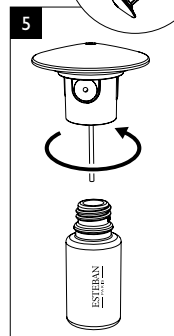
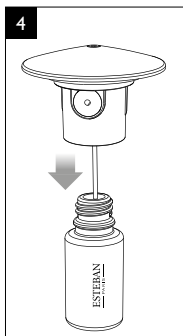
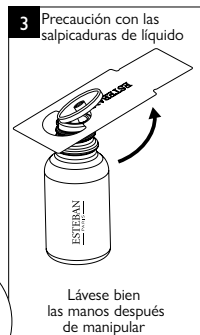
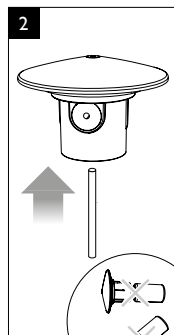
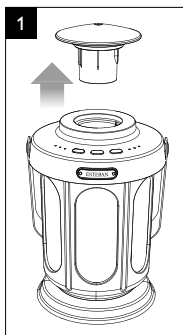
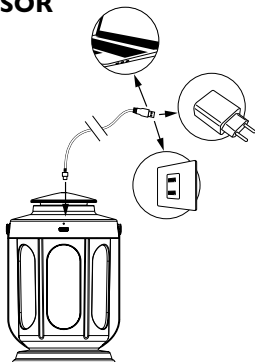
El difusor bruma de perfume EDICIÓN LINTERNA, gracias a su sistema **inalámbrico**, le permite jugar con los espacios y los perfumes con total libertad.

Antes de usar por primera vez el difusor bruma de perfume - EDICIÓN LINTERNA, recargue completamente la batería.

Cuando la batería se está cargando, el piloto 5 parpadea en blanco, cuando está completamente cargada, el piloto 5 se queda encendido sin parpadear.

- Entonces, podrá disfrutar del difusor a su antojo en modo nómada en cualquier habitación.
- El difusor no funciona cuando está conectado; solo funciona con batería. Asegúrese de cargarlo completamente antes de usarlo.
- Cuando el nivel de batería es inferior al 10 %, el indicador luminoso 5 en la parte posterior del difusor parpadea en rojo, indicando que debe recargarse.

El tiempo de carga completo es de 3 horas. La autonomía y los ciclos de carga varía según el uso y los ajustes.

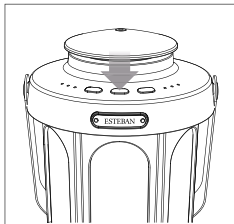




Botón ON/OFF:

- **1^{era} pulsación:** (Área de difusión aprox. 25m²) puesta en marcha de la difusión en intervalos de 10 segundos cada 60 segundos,
- **2^{da} pulsación:** (Área de difusión aprox. 50m²) difusión en intervalos de 10 segundos cada 40 segundos,
- **3^{era} pulsación:** (Área de difusión aprox. 100m²) difusión en intervalos de 10 segundos cada 20 segundos,
- **4^{era} pulsación:** se apaga el difusor.

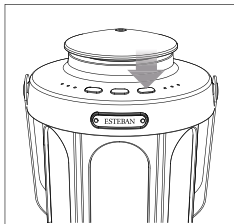
Para apagar el difusor (niebla y luz) en cualquier momento, mantenga pulsado el botón de encendido/apagado durante 1,5 segundos.



Botón de luz, funciona independientemente del botón ON/OFF:

- **1^{era} pulsación:** puesta en marcha del ambiente luminoso intenso,
- **2^{da} pulsación:** luz efecto vela (oscilación de la luz),
- **3^{era} pulsación:** ambiente luminoso suave,
- **4^{era} pulsación:** la luz se detiene.

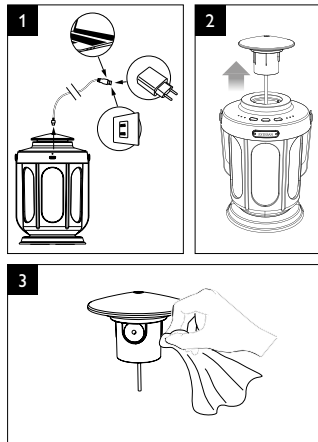
Para apagar solo la luz del difusor en cualquier momento, mantenga pulsado el botón de luz durante 1,5 segundos.



Botón TIMER, solo funciona cuando el botón ON/OFF está encendido:

- **1^{era} pulsación:** parada automática tras 1 hora,
- **2^{da} pulsación:** parada automática tras 2 horas,
- **3^{era} pulsación:** parada automática tras 4 horas,
- **4^{era} pulsación:** difusión continua.

DESPUÉS DE USO



Después de cada uso y antes de cada almacenamiento prolongado, para evitar las manchas y los malos olores limpiar el aparato:

- 1.** Apague el aparato y desconecte el cable de alimentación.
- 2.** Retire el cabezal de pulverización y desenrosque el frasco de concentrado de perfume.
- 3.** Utilice un paño o trapo húmedo para limpiar los residuos de perfume en el cabezal de pulverización y guárdelo en un lugar seco.

Es posible que queden restos de fragancia en el interior tras retirar el cabezal de pulverización — limpiar con un paño.

- 4.** utilizar un paño suave con un poco de agua, si fuese necesario, para limpiar el cuerpo exterior del aparato. Lávese bien las manos después de manipular.

Los efectos del perfume pueden variar según el tipo de concentrado, la humedad, la temperatura y el flujo de aire.

PRECAUCIONES DE USO

- Colocar el difusor sobre una superficie plana y estable, alejada del borde.
- El área alrededor del humidificador no debe estar mojada ni húmeda.
- Sustituya/limpie el tubo de inmersión antes de usar otro perfume.

REPARACIÓN

Si el producto no funciona correctamente, comprobar los siguientes puntos:

Averías / Síntomas	Causas	Soluciones
El difusor no arranca o se apaga durante la difusión	La batería está agotada o demasiado baja	Recargue el difusor conectando el cable a la parte trasera del aparato, sin inclinarlo, y después a un adaptador USB compatible (no incluido). Espere a que la batería del aparato esté recargada completamente (indicador 5 blanco)
El difusor no se enciende	El difusor está conectado a la corriente	Desconecte el difusor de la corriente para que funcione. No funciona mientras se está cargando
Ausencia de bruma al encendido del aparato	Nivel de perfume insuficiente	Sustituya el frasco de concentrado de perfume
	El extremo de la parte B está obstruido	Comprobar que ningún elemento bloquea la salida de la bruma
	La entrada de aire 8 del cabezal de pulverización está obstruida	Limpiar
	El cabezal de pulverización no está bien insertado	Inserte correctamente el cabezal en el difusor
Parada de la bruma con el aparato en funcionamiento	La batería está agotada o demasiado baja	Recargue el difusor conectando el cable a la parte trasera del aparato, sin inclinarlo, y después a un adaptador USB compatible (no incluido). Espere a que la batería del aparato esté recargada completamente (indicador 5 blanco)
	El difusor sólo funciona en alternancia y para la difusión durante 20s, 40s o 60s según el modo seleccionado	Se reinicia automáticamente durante 10s
La luz no se enciende	Avería del difusor	Llevar el difusor al punto de venta en el plazo legal de garantía del servicio postventa

Si alguno de los problemas persiste, ponerse en contacto con su vendedor.

El fabricante no se hace responsable de los daños ocasionados por un uso incorrecto del aparato.

Produto com garantã de acordo com a legislação em vigor, mediante a apresentação da fatura do mesmo ou outro comprovante da data de compra.

Não há peças de reposição.

recomendações de uso / aviso: evitar os choques, não pintar nem cobrir o aparelho. certificar-se de que o concentrado está bem aparafusado. colocar o aparelho numa superfície plana, estável e protegida. utilizar apenas o cabo que é fornecido com o difusor. desligar o aparelho da corrente antes de qualquer manipulação tais como operações de limpeza. mantenha fora do alcance das crianças e dos animais. o utilizador não fica autorizado a desmontar ou a consertar ele próprio o aparelho. utilizar somente com os concentrados esteban. o cabo flexível externo deste transformador não pode ser substituído; caso o cabo se danifique, será necessário eliminar o transformador. o aparelho deve ser alimentado exclusivamente por um circuito com uma tensão de segurança muito baixa correspondente à marcada no aparelho. este aparelho pode ser utilizado por crianças com 8 anos de idade ou mais e por pessoas com capacidades físicas, sensoriais ou mentais reduzidas, ou com falta de experiência e conhecimento, quando estejam sob supervisão adequada ou tenham recebido instruções relativas à utilização do aparelho e conheçam os riscos envolvidos. as crianças não devem brincar com o aparelho. as operações de limpeza e a manutenção a cargo do utilizador não devem ser realizadas por crianças, a não ser que estejam devidamente vigiadas. Não utilizar líquidos espessos ou corrosivos no difusor.

recomendações de uso : concentrado

Não ingerir. Evitar o contacto com a pele e os olhos. Se for necessário consultar um médico, mostre-lhe a embalagem ou o rótulo. Não manuseie o produto antes de ter lido e percebido todas as precauções de segurança.

Verifique todos os conselhos e vídeo de instruções sobre os difusores vapor de perfume e os concentrados de perfume Estéban em nosso site: www.esteban.fr

Lista (não exaustiva) de países com alimentação elétrica compatível os quais não necessitam de adaptador para o difusor vapor de perfume: França, Alemanha, Portugal, Bélgica, Itália, Espanha, Suíça, Áustria, Luxemburgo, Países Baixos, Brasil, Marrocos, Ucrânia, Rússia, Azerbaijão, Angola, Gabão, Senegal, Madagáscar, Finlândia, Roménia, República Tcheca, Polónia, Países Bálticos (Estónia, Látvia, Lituânia), Grécia, Croácia, Eslováquia, Bulgária, Hungria, Cazaquistão, Bielorrússia, Coreia do Sul.

Alimentação	USB 3 / 5V - 1A
Voltagem	5 W

VISTA GERAL

DIFUSOR	ACESSÓRIOS
<p>A: difusor 1: botão ON/OFF 2: botão luz 3: botão timer 4: indicadores luminosos 5: indicador de bateria 6: ligação cabo alimentação USB</p>	<p>B: cabeça de pulverização 7: saída de bruma 8: entrada de ar 9: tubo de imersão</p> <p>C: frasco com concentrado de perfume</p> <p>D: acessório para abertura do concentrado E: cabo de alimentação USB</p>

COLOCAR O DIFUSOR EM FUNCIONAMENTO

Ler atentamente as recomendações de utilização e os conselhos sobre o carregamento da bateria abaixo mencionadas antes de colocar o difusor a funcionar.

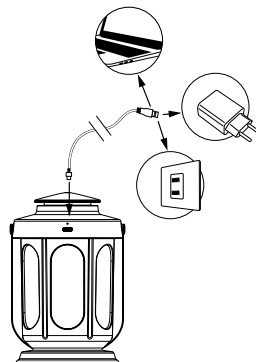
O difusor vapor de perfume – EDIÇÃO LANTERNE, graças ao seu sistema **sem fios**, permite-lhe jogar com espaços e fragrâncias em total liberdade.

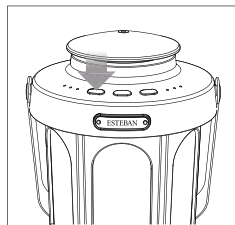
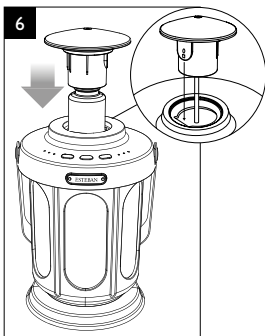
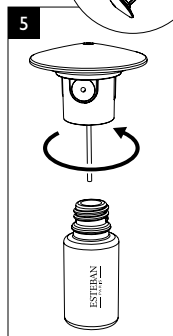
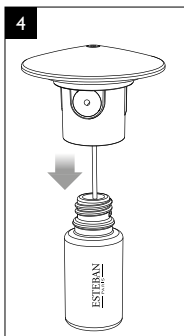
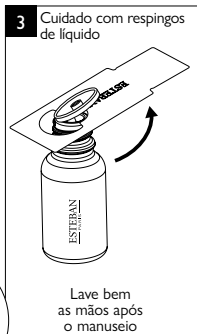
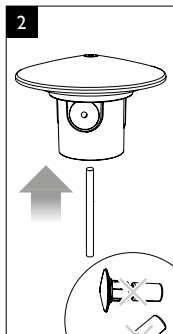
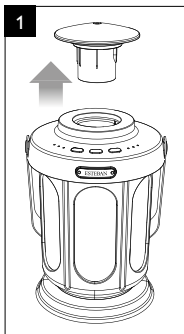
Antes da primeira utilização do seu difusor vapor de perfume - EDIÇÃO LANTERNE, carregue completamente a bateria.

Quando a bateria está a carregar, o indicador luminoso 5 pisca a branco, quando está totalmente carregada, o indicador 5 fica aceso sem piscar.

- Pode então desfrutar do seu difusor, consoante o seu desejo, em modo nómada em todas as divisões da sua casa.
- O difusor não funciona quando está ligado à corrente; funciona apenas com bateria. Certifique-se de que está totalmente carregado antes de usar.
- Quando o nível da bateria estiver abaixo de 10%, o indicador luminoso 5 na parte de trás do difusor piscará em vermelho, indicando que é necessário recarregá-lo.

O período de carregamento completo é de 3 horas. A autonomia e os ciclos de carregamento variam consoante a utilização e as modulações.

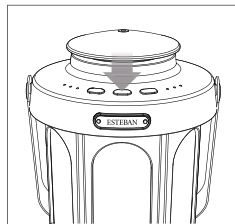




Botão ON/OFF:

- **Uma pressão:** (área de difusão de aproximadamente 25 m²) início da difusão alternando 10s a cada 60s,
- **2ª pressão:** (área de difusão de aproximadamente 50 m²) início da difusão alternando 10s a cada 40s,
- **3ª pressão:** (área de difusão de aproximadamente 100 m²) início da difusão alternando 10s a cada 20s,
- **4ª pressão:** o difusor deixa de funcionar.

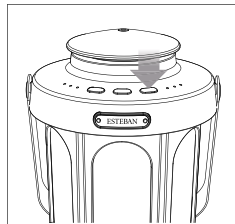
Para desligar o difusor (névoa e luz) a qualquer momento, pressione o botão ON/OFF por 1,5 segundos.



Botão Luz, funciona independentemente da botão ON/OFF:

- **Uma pressão:** início do ambiente luminoso intenso,
- **2ª pressão:** luz com efeito de vela (oscilação da chama da vela),
- **3ª pressão:** ambiente luminoso suave,
- **4ª pressão:** pára a luz.

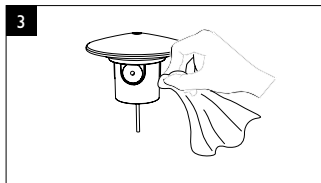
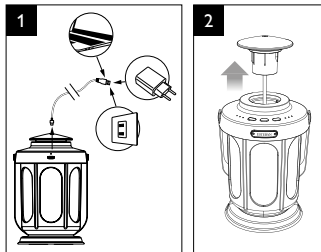
Para desligar apenas a luz do difusor a qualquer momento, pressione o botão luz por 1,5 segundos.



Botão TIMER, funciona apenas quando o botão ON/OFF está ligado:

- **Uma pressão:** paragem automática após 1h,
- **2ª pressão:** paragem automática após 2h,
- **3ª pressão:** paragem automática após 4h,
- **4ª pressão:** difusão contínua.

APÓS A UTILIZAÇÃO



Após cada utilização e antes de cada armazenamento prolongado, para evitar a sujidade e os maus cheiros limpe o difusor:

1. Desligue o aparelho e desconecte o cabo de alimentação.
2. Remova a cabeça de pulverização e desrosqueie o frasco de concentrado de perfume.
3. Use um pano ou tecido úmido para limpar os resíduos de perfume da cabeça de pulverização e conserve em um ambiente seco. Pode haver fragrância residual no interior após remover a cabeça de pulverização — limpar com um pano.
4. Utilize um esfregão macio com um pouco de água se necessário para limpar o corpo exterior do aparelho. Lave bem as mãos após o manuseio.

Os efeitos do perfume variam de acordo com o tipo de concentrado, umidade, temperatura e fluxo de ar.

PRECAUÇÕES DE UTILIZAÇÃO

- Coloque o difusor em uma superfície plana e estável, longe do rebordo da mesa.
- A área ao redor do umidificador não deve ser molhada ou úmida.
- Substitua ou limpe o tubo de imersão antes de usar um perfume diferente.

CONCERTO

Caso o produto não funcione corretamente, verifique os pontos seguintes:

Avarias / Sintomas	Causas	Soluções
O difusor não arranca ou desliga-se no decorrer da difusão	A bateria está esgotada ou demasiado fraca	Recarregue o difusor conectando o cabo na parte traseira do aparelho (sem incliná-lo), depois a um adaptador USB compatível (não incluído). Espere que a bateria do aparelho fique completamente carregada (indicador 5 branco)
O difusor não inicia	O difusor está ligado à corrente elétrica	Desligue o difusor da corrente para que ele funcione. O difusor não funciona durante o carregamento
Ausência de vapor quando o aparelho se acende	Nível insuficiente de perfume	Substitua o frasco com concentrado
	A extremidade da parte B estão obstruídas	Verifique que nenhum elemento impede a saída da vapor
	Entrada de ar (item 8) na cabeça de pulverização está obstruída	Limpar
Paragem do vapor quando o aparelho está a funcionar	A cabeça de pulverização não está completamente encaixada	Empurre firmemente a cabeça de pulverização para encaixá-la corretamente.
	A bateria está esgotada ou demasiado fraca	Recarregue o difusor conectando o cabo na parte traseira do aparelho (sem incliná-lo), depois a um adaptador USB compatível (não incluído). Espere que a bateria do aparelho fique completamente carregada (indicador 5 branco)
La luz no se enciende	O difusor funciona de forma intermitente e para de difundir por 20s, 40s ou 60s dependendo do modo selecionado	Reinicia automaticamente por 10s
	Averia del difusor	Llevar el difusor al punto de venta en el plazo legal de garantía del servicio postventa

**Se os problemas persistirem, agradecemos que contacte o seu revendedor.
O fabricante não é responsável pelos danos devidos a uma má utilização do aparelho.**

Гарантия действительна при предъявлении кассового чека или любого другого документа, подтверждающего покупку.

Не имеет отдельно поставляемых запасных частей в случае поломки.

Рекомендации по использованию / Меры предосторожности: Избегайте ударов или падений. убедитесь, что концентрат правильно направлен. Установите аппарат на защищенную, устойчивую и ровную поверхность. Устройство предназначено для использования только с кабелем из комплекта поставки. Выключайте прибор во время чистки. Храните вдали от детей. Не разбирайте и не ремонтируйте аппарат самостоятельно. Предназначен только для использования с концентрированными ароматами *esteban*. Используйте только для ароматизации помещения. Не используйте в качестве ингалятора. Внешний гибкий кабель данного трансформатора не может быть заменен; в случае повреждения шнура необходимо выбросить трансформатор. Электро-снабжение аппарата должно происходить под очень низким напряжением с предохранителем в соответствии с маркировкой на аппарате. Не используйте в диффузоре густые или агрессивные жидкости.

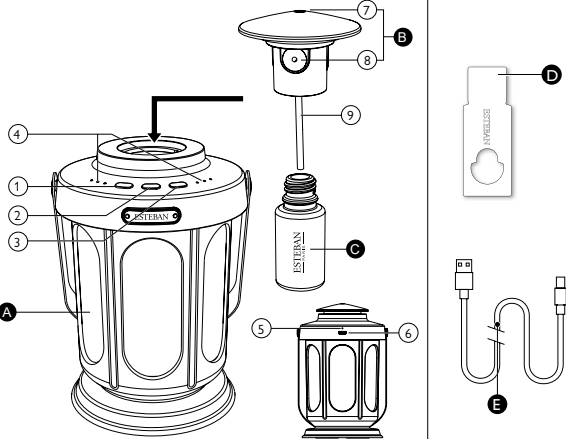
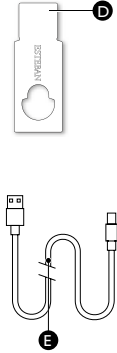
Рекомендуемое применение: парфюмерный концентрат

Не глотать. Избегайте контакта с кожей и глазами. Если вы обращаетесь к врачу, держите под рукой упаковку или этикетку. Не беритесь за работу, пока не прочтете и не поймете все меры предосторожности.

На нашем интернет-сайте Вы найдете советы и обучающие видео о диффузорах ароматов и концентрированных ароматах *Estéban*: www.esteban.fr

Список стран (неисчерпывающий), использующих систему электроснабжения, не требующую адаптера для работы диффузор ароматов: Франция, Германия, Португалия, Бельгия, Италия, Испания, Швейцария, Австрия, Люксембург, Нидерланды, Бразилия, Марокко, Украина, Россия, Азербайджан, Ангола, Габон, Сенегал, Мадагаскар, Финляндия, Румыния, Чехия, Польша, страны Прибалтики (Литва, Эстония, Латвия), Греция, Хорватия, Словакия, Болгария, Венгрия, Казахстан, Белоруссия, Южная Корея.

ОБЩИЙ ВИД

ДИФFUЗОР	АКСЕССУАРЫ
	
<p>A: диффузор 1: кнопка ВКЛ/ВЫКЛ 2: кнопка Подсветка 3: кнопка TIMER 4: световые индикаторы 5: индикатор заряда аккумулятора 6: подключение с помощью USB-кабеля</p>	<p>B: распыляющая головка 7: выходное отверстие для дымки 8: вход воздуха 9: погружная трубка</p> <p>C: флакон с концентратом аромата</p> <p>D: инструмент для открытия концентрата E: кабель питания USB</p>

Источник питания	USB 3 / 5V - 1A
Мощность	5Вт

ВВОД В ЭКСПЛУАТАЦИЮ ДИФFUЗОРА

Внимательно ознакомьтесь со следующими рекомендациями по применению и советами по зарядке батареи перед включением диффузора.

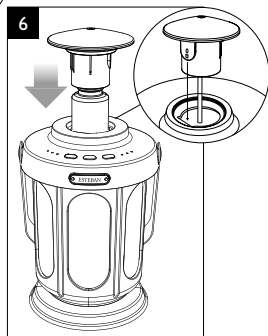
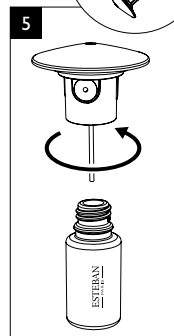
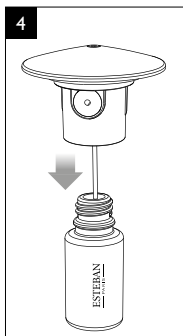
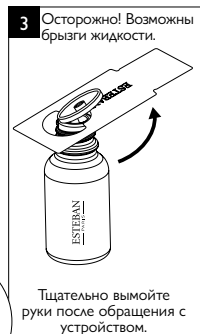
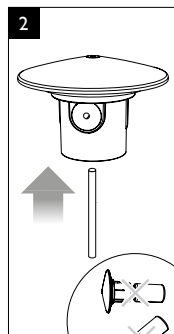
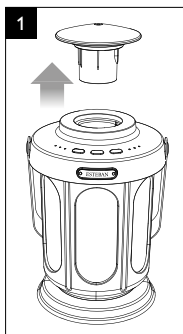
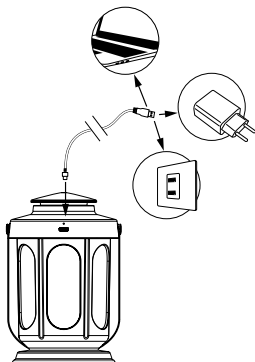
Беспроводной электрический диффузор «Коллекция LANTERNE» станет украшением вашего интерьера и позволит насладиться изысканными ароматами.

Перед первым использованием диффузора «Коллекция LANTERNE» полностью зарядите аккумулятор.

Когда аккумулятор заряжается, индикатор 5 мигает белым, когда он полностью заряжен, индикатор горит, не мигая.

- Вы можете пользоваться диффузором, где захотите, и наслаждаться его ароматом в любой комнате дома — в мобильном и удобном формате.
- Диффузор не работает при подключении к сети; он работает только от батареи. Пожалуйста, полностью зарядите перед использованием.
- Когда уровень заряда батареи опускается ниже 10%, индикатор 5 на задней части диффузора мигает красным, указывая на необходимость подзарядки.

Время полного заряда — приблизительно 3 часов. Продолжительность автономной работы и цикл зарядки могут меняться в зависимости от эксплуатации и настроек.

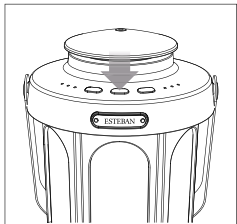




Кнопка «ВКЛ/ВЫКЛ»:

- **1-е нажатие:** (зона распространения примерно 25 м²) распыление аромата 10 секунд ВКЛ через каждые 20 секунд,
- **2-е нажатие:** (зона распространения примерно 50 м²) распыление аромата 10 секунд ВКЛ через каждые 40 секунд,
- **3-е нажатие:** (зона распространения примерно 100 м²) распыление аромата 10 секунд ВКЛ через каждые 20 секунд,
- **4-е нажатие:** выключение диффузора.

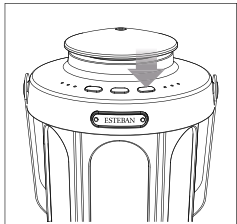
Чтобы выключить диффузор (туман и подсветку) в любой момент, нажмите и удерживайте кнопку ВКЛ/ВЫКЛ в течение 1,5 секунд.



Кнопка Подсветка, работает независимо от кнопки ВКЛ/ВЫКЛ:

- **1-е нажатие:** Интенсивный световой режим,
- **2-е нажатие:** свет с эффектом свечи (мерцание света),
- **3-е нажатие:** Слабый световой режим,
- **4-е нажатие:** отключение подсветки.

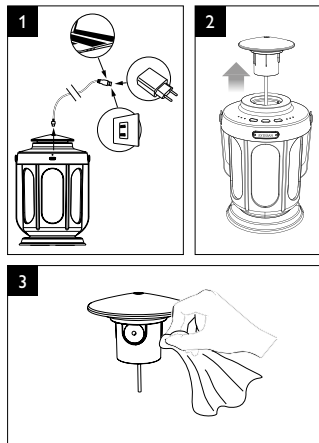
Чтобы выключить только подсветку в любой момент, нажмите и удерживайте кнопка Подсветка в течение 1,5 секунд.



Кнопка TIMER, работает только при включённой кнопке ВКЛ/ВЫКЛ:

- **1-е нажатие:** автоматическим отключением через 1 часов,
- **2-е нажатие:** автоматическим отключением через 2 часов,
- **3-е нажатие:** автоматическим отключением через 4 часов,
- **4-е нажатие:** непрерывное распыление.

ПОСЛЕ ИСПОЛЬЗОВАНИЯ



После каждого использования промывайте аппарат, соблюдая данную последовательность действий:

1. Выключите устройство и отсоедините кабель питания.
2. Снимите распыляющую головку и открутите флакон с ароматом.
3. Используйте ткань или влажную салфетку для очистки остатков аромата с распыляющей головки. Храните в сухом месте. Внутри может остаться аромат после снятия распылительной головки — очистите тканью.
4. Используйте губку или мягкую тряпку для протирания внешних частей диффузора. Тщательно вымойте руки после использования.

Эффективность аромата зависит от выбранного концентрата, влажности, температуры и циркуляции воздуха.

МЕРЫ ПРЕДОСТОРОЖНОСТИ

- Установите диффузор на плоскую, ровную поверхность, на безопасном расстоянии от края.
- Зона вокруг диффузора должна оставаться сухой.
- Заменяйте или очищайте погружную трубку перед использованием нового аромата.

УСТРАНЕНИЕ НЕИСПРАВНОСТЕЙ

Если аппарат не работает должным образом, проверьте следующие пункты:

Неисправность	Причины	Решения
Диффузор не включается или выключается в процессе работы	Батарея села или уровень заряда в ней слишком низок	Зарядите диффузор, подключив кабель к задней части устройства (не наклоняя его), затем к совместимому USB-адаптеру (не входит в комплект). Подождите, пока батарея прибора полностью зарядится (индикатор 5 белый)
Диффузор не запускается	Диффузор подключён к электросети	Отключите диффузор от сети, чтобы он мог работать. Он не работает во время зарядки.
Отсутствие дымки при запущенном аппарате	Недостаточный уровень аромата	Замените флакон с концентратом
	Частичное или полное засорение Часть В	Убедитесь, что посторонние предметы не затрудняют рассеивание дымки
	вход воздуха (пункт 8) заблокирован	Для очистки
	Распылительная головка недостаточно вставлена	Убедитесь, что головка вставлена плотно
Дымка прекратилась в процессе работы диффузора	Батарея села или уровень заряда в ней слишком низок	Зарядите диффузор, подключив кабель к задней части устройства (не наклоняя его), затем к совместимому USB-адаптеру (не входит в комплект). Подождите, пока батарея прибора полностью зарядится (индикатор 5 белый)
	Диффузор работает с перерывами и останавливает распыление на 20, 40 или 60 секунд в зависимости от выбранного режима	Он автоматически перезапускается на 10 секунд
Подсветка не включается	Поломка диффузора	Верните диффузор продавцу в срок, установленный законом, для гарантийного обслуживания

Если проблема в работе диффузора не была решена, обратитесь к официальному дистрибьютору. Изготовитель не несет ответственности за механические повреждения и повреждения, вызванные неправильной эксплуатацией прибора.

NL Parfumnevel diffuser – EDITIE Lantaarn

geen losse onderdelen. Garantie geldt volgens de huidige wetgeving na overlegging van de kassabon of elk ander bewijs van aankoop. **gebruiksaanwijzingen:** vermijd schokken, het apparaat niet beschermen of bedekken. zorg ervoor dat het concentraat goed vastgeschroefd is. het apparaat op een beschermde, vlak en stabiel oppervlakte plaatsen. alleen de bijgeleverde kabel gebruiken. voor schoonmaak, eerst het apparaat uitschakelen. buiten bereik van kinderen en dieren houden. het apparaat niet uit elkaar halen of zelf repareren. alleen met parfum oliën van estéban gebruiken. dit apparaat is geen inhalator, alleen geschikt voor het parfumeren van het interieur: de externe flexibele kabel van deze transformator mag bij beschadiging van het snoer niet vervangen worden. de transformator dient in dit geval afgedankt te worden. het toestel mag enkel aangesloten worden op een voedingsbron met een zeer lage veiligheids spanning die overeenkomt met de markering op het toestel. dit toestel mag gebruikt worden door kinderen van minstens 8 jaar en door personen met zintuiglijke of mentale beperkingen of zonder ervaring of kennis, indien op passende wijze toezicht op hen wordt gehouden of indien zij op een veilige wijze instructies voor het gebruik van het toestel hebben gekregen en de desbetreffende risico's goed in kaart gebracht zijn. laat kinderen niet spelen met het toestel. laat kinderen het toestel niet zonder toezicht reinigen of onderhouden. Gebruik geen dikke of bijtende vloeistoffen in de diffuser. **gebruiksaanwijzingen : parfum olie**

Niet inslikken. Vermijd contact met huid en ogen. Bij het inwinnen van medisch advies, de verpakking of het etiket ter beschikking houden. Pas gebruiken nadat u alle veiligheidsvoorschriften gelezen en begrepen heeft.

DK Tågeforstøver til parfume

produktgarantien følger gældende lovgivning ved fremvisning af en kassekviktering eller enhver anden dokumentation for købsdatoen. ingen separate dele: Der findes ingen separate dele til Estéban-produkterne. **Advarsel:** Undgå at få stød, mal ikke apparatet, og dæk det ikke til. Sørg for, at koncentratet er skruet godt fast. Placer apparatet på en overflade, der er plan, stabil og beskyttet. Brug kun den kabel, der leveres med forstøveren. Frakobl apparatet før enhver behandling såsom rengøring. Opbevares utilgængeligt for børn. Demontér eller reparér ikke selv apparatet. Må kun bruges med Estéban-koncentrater. Apparatet må kun forsynes med en meget lav sikkerhedsspænding, der svarer til angivelsen på apparatet. Dette apparat kan anvendes af børn, der er mindst 8 år gamle, og af personer, som har begrænset eller manglende fysisk, sensorisk eller mental erfaring eller kendskab, hvis de overvåges korrekt, eller hvis de har fået forklaret, hvordan apparatet bruges fuldt forsvarligt, og hvis de har forstået de risici, det indebærer. Børnene må ikke lege med apparatet. Brugerens rengøring og vedligeholdelse bør ikke udføres af børn, der ikke overvåges. Brug ikke tykke eller ætsende væsker i diffusoren.

Advarsel:koncentreren

Må ikke sluges. Undgå kontakt med øjne og hud. Hvis der er brug for lægehjælp, medbring da beholderen eller etiketten. Anvend ikke produktet, før alle advarsler er læst og forstået.

PL dyfuzor mgielki zapachowej

Produkt jest objęty gwarancją zgodnie z obowiązującymi przepisami prawa. Aby złożyć reklamację, należy okazać paragon lub inne potwierdzenie daty zakupu; Brak części zamiennych; do produktów Estéban nie ma części zamiennych. **Ostrzeżenie:** Unikać uderzeń. Nie malować. Nie przykrywać. upewnić się, że koncentrat jest mocno przykręcony. Ustawić urządzenie na płaskiej, stabilnej i zabezpieczonej powierzchni. Należy używać wyłącznie oryginalnego łącznika. Przed każdym działaniem (czyszczeniem) należy wyłączyć urządzenie z sieci. Przechowywać poza zasięgiem dzieci. Nie rozkręcać ani nie naprawiać urządzenia samodzielnie. Używać wyłącznie koncentratów Estéban. Zewnętrzny kabel transformatora jest niewymieniony. W przypadku uszkodzenia kabla należy wymienić cały transformator. Urządzenie musi być zasilane wyłącznie bardzo niskim napięciem ochronnym określonym na oznakowaniu urządzenia. Urządzenie może być używane przez dzieci powyżej 8. roku życia oraz przez osoby o ograniczonych zdolnościach fizycznych, czuciowych lub intelektualnych albo pozbawionych doświadczenia lub wiedzy pod warunkiem, że są odpowiednio nadzorowane lub otrzymały i zrozumiały instrukcje bezpiecznego użytkowania urządzenia. Urządzenie nie jest zabawką dla dzieci. 51

Czyszczenie i konserwacja urządzeń nie mogą być wykonywane przez dzieci pozostawione bez nadzoru. W dyfuzorze nie należy używać gęstych lub żrących płynów.

Ostrzeżenie : koncentrat

Nie polykaj. Unikaj kontaktu ze skórą i oczami. W razie konieczności zasięgnięcia porady lekarza należy pokazać pojemnik lub etykietę. Nie używać przed zapoznaniem się i zrozumieniem wszystkich środków bezpieczeństwa.

CK mlhový aroma difuzér

Náhradní díly nejsou dostupné: náhradní díly pro výrobky značky Estéban neexistují. Produkt je v záruce v souladu s platnými právními předpisy při předložení dokladu o zaplacení nebo jiného dokladu o datu zakoupení. **Upozornění:** Chraňte před nárazy, přístroj nezakrývejte ani nenatírejte barvou. Zajistěte, aby byl koncentrát pevně našroubován. Přístroj položte na plochý, stabilní a chráněný povrch. Používejte pouze kabel dodávaný s difuzérem. Před manipulací, jako je čištění, odpojte zařízení ze sítě. Uchovávejte mimo dosah dětí a zvířat. Přístroj sami nerozebírejte ani neopravujte. Používejte pouze s koncentráty značky Estéban. Externí ohebný kabel tohoto transformátoru nelze vyměnit, v případě poškození kabelu by měl být transformátor vyřazen. Zařízení musí být napájeno pouze velmi nízkým bezpečnostním napětím v souladu s označením zařízení. Toto zařízení mohou používat děti ve věku od 8 let a lidé se sníženou fyzickou, smyslovou nebo mentální schopností či nedostatkem zkušeností nebo znalostí, pokud jsou řádně pod dohledem nebo pokud jim byly dány pokyny týkající se bezpečného používání zařízení a pokud pochopili související rizika. Děti si se zařízením nesmí hrát. Čištění a údržbu uživatelem mohou provádět děti, ale pouze za dohledu. V difuzoru nepoužívejte husty nebo žíravé kapaliny.

Upozornění: Koncentrát

Nepolykejte. Vyvarujte se kontaktu s očima. W przypadku konsultacji z lekarzem należy zachować pojemnik lub etykietę do wglądu. Nie należy obsługiwać urządzenia przed przeczytaniem i zrozumieniem wszystkich środków ostrożności.

EST Lõhnapihuse hajuti

saadaval pole eraldi osi: Estébani toodetele pole eraldi osi. Tootel on garantii vastavalt kehtivatele õigusaktidele ostutšeki või ostu tõendava muu dokumendi eistamisel. **Tähelepanu:** Vältige põrutiisi, ärge värvige ega katke seadet, tagada, et kontsentraat oleks tihedalt kinni keeratud. Asetage seade tasasele, kindlale ja kaitsitud pinnale. Kasutage üksnes hajutiga kaasasoleva kaabel. Enne mis tahes toiminguid, näiteks puhastamist, eemaldage seade vooluvõrgust. hoida lastele ja loomadele kättesaamatus kohas. Ärge võtke seadet ise lahti ega parandage seda ise. Kasutage üksnes Estébani kontsentraate. Konverteri välist painduvat juhet ei tohi välja vahetada; kui juhe on kahjustatud, tuleb konverter kasutuselt kõrvaldada. Seadet võib kasutada vaid kaitsevähikepingega vastavalt seadme märgistusele. Lapsed alates 8. eluaastast ning piiratud füüsiliste, sensoorsete ja väimsete võimetega isikud või isikud, kellel puuduvad kogemused ja teadmised seadme kasutamise kohta, tohivad seda seadet kasutada ainult siis, kui neile on tagatud korrektna järelevalve või antud juhised seadme turvalise kasutamise kohta ja nad saavad aru võimalikest ohtudest. Lapsed ei tohi seadmega mängida. Lapsed ei tohi teha seadme puhastus- ja hooldustööd ilma järelevalveta. Ärge kasutage difuuseris pakse või söövitavaid vedelikke.

Tähelepanu:

mitte alla neelata. Vältida kokkupuudet silmade ja nahaga. Kui konsulteeritakse arstiga, hoidke pakend või etikett kättesaadavana. Ärge käsitsige enne, kui olete lugenud ja mõistnud kõiki ohutusabinõusid.

RO Aroma párologat6

Indisponibilitatea pieselor de schimb: nu există piese de schimb pentru produsele Estéban. Produs garantat conform legislației în vigoare la prezentarea chitanței sau orice altă dovadă a datei de cumpărare. **Avertisment:** Evitați șocurile, nu pictați și nu acoperiți aparatul. asigurați-vă că concentratul este bine înșurubat. Așezați aparatul pe o suprafață plană, stabilă și protejată. Folosiți numai cablu furnizat împreună cu difuzorul. Deconectați aparatul înainte de manipulare, cum ar fi operațiunile de curățare, a nu se lăsa la îndemâna copiilor și a animalelor de companie. Nu dezamblați și nu reparați singur/a aparatul. A se utiliza numai cu concentrate esteban. Cablul flexibil extern al acestui transformator nu poate fi 52 înlocuit, în cazul deteriorării cablului, transformatorul trebuie aruncat. Aparatul trebuie alimentat doar la o tensiune

foarte joasă de siguranță corespunzătoare marcatului aparatului. Acest dispozitiv poate fi folosit de copii cu vârsta de cel puțin 8 ani și de persoane cu capacități fizice, senzoriale sau mentale reduse sau care nu au experiență sau cunoștințe doar dacă sunt supravegheați (supravegheate) corespunzător sau dacă li s-au dat instrucțiuni referitoare la utilizarea în siguranță a aparatului și dacă riscurile implicate au fost înțeluse. Copiii nu trebuie să se joace cu aparatul. Curățarea și întreținerea de către utilizator nu trebuie efectuate de copii fără supravegheare. Nu utilizați lichide groase sau corozive în difuzor.

Avertisment:concentrat

nu înghițiți. Evitați contactul cu ochii și pielea. Dacă este consultat un medic, păstrați recipientul sau eticheta la dispoziție. Nu manipulați până când nu ați citit și înțeles toate precauțiile de siguranță.

HU difuzor spray de parfum

Nem kapható hozzá alkatrészt: az Estéban termékhez nem forgalmazunk alkatrészeket. A hatályos törvényeknek megfelelően a garancia a pénztári csekk vagy más, a vásárlást igazoló dokumentummal érvényesíthető. **Figyelmeztetés:** Kerülje az ütődést, ne fesse le vagy ne takarja le a készüléket. győződjön meg róla, hogy a koncentrátum szorosan fel van csavarozva. A készüléket egyenes, stabil felületre állítsa fel, és tegyen alá védő alátétet. Csak a tartozék kábel használja hozzá. Húzza ki a csatlakozóaljzatból a készüléket minden művelet, pl. tisztítás, gyermekek és háziállatok elől elzárva tartandó. Ne próbálja saját kezűleg szétszerelni vagy megjavítani a készüléket. csak Esteban koncentrátumokkal használható. A transformátor külső rugalmas kábelét nem lehet kicserélni. A kábel meghibásodása esetén a transformátort le kell selejtezni. A készüléket kizárólag a készülék jelölésének megfelelő biztonságos kifeszültségréől lehet működtetni. Ezt a készüléket 8 évesnél idősebb gyermekek, és csökkent fizikai, érzékszervi vagy értelmi fogyatékkal élő személyek vagy kellő gyakorlattal és ismerettel nem rendelkező személyek csak megfelelő felügyelet mellett használhatják, vagy akkor, ha a készülék biztonságos működtetéséhez szükséges használati utasítást megismertették velük, és ha megértették a készülék működésével járó kockázatokat. A gyermekek nem játszhatnak a készülékkel. A készülék tisztántartását és karbantartását nem végezhetik gyermekek felügyelet nélkül. Ne használjon sűrű vagy maró hatású folyadékokat a diffúzorban.

Figyelmeztetés:koncentrátumokkal

nyelje le. Kerülje a szemmel és a bőrrrel való érintkezést. Ha orvoshoz fordul, tartsa elérhetővé a tartályt vagy a címkét. Ne kezelje, amíg el nem olvasta és meg nem értette az összes biztonsági óvintézkedést.

Stroomvoorziening / Strømforsyning / Zasilac / Zdroj napájení / Toiteallikas / Alimentare electrică / Tápegység	USB 3 / 5V - 1A
Vermogen/Effekt/Moc/Výkon/Toide/Putere/Teljesítmény	5W

Bewaar deze bijsluit met betrekking tot het gebruik van het apparaat. - Gem denne brugsanvisning i forbindelse med brug af apparatet. - Należy zachować instrukcję obsługi urządzenia i korzystać z niej w razie potrzeby. - Návod k obsluze uschovejte pro účely používání zařízení. - Hoidke kasutusjuhend alles; saate seda seadme kasutamisel vaadata. - Pärastri aceste instrucțiuni de utilizare cu referire la utilizarea aparatului. - Őrítze meg ezt a használati utasítást referenciaként a készülék működéséhez.

Retrouvez tous les conseils et tutoriels vidéos sur les diffuseurs brume de parfum et les concentrés de parfum Estéban sur notre site internet : www.esteban.fr

Find all the advice and video tutorials on Estéban perfume mist diffusers and refresher oils on our website: www.esteban.fr

Scoprite tutti i consigli e video tutorial sui diffusori bruma di profumo e i concentrati di profumo Estéban sul nostro sito internet: www.esteban.fr

Sie finden alle nötigen Ratschläge und Video Tutorials bezüglich der „Parfümnebel“ Duftverteiler und der Estéban Duftkonzentrate auf unserer Homepage www.esteban.fr

Encuentre todos los consejos y vídeo sobre los difusores bruma de perfume y los concentrados de perfume Estéban en nuestra página web: www.esteban.fr

Verifique todos os conselhos e video de instruções sobre os difusores vapor de perfume e os concentrados de perfume Estéban no nosso site: www.esteban.fr

На нашем интернет-сайте Вы найдете советы и обучающие видео о диффузорах ароматов и концентрированных ароматах Estéban: www.esteban.fr



BON DE RETOUR PRODUIT SUR GARANTIE

(Conserver le bon de retour produit, pour le retourner avec votre diffuseur en cas de dysfonctionnement)

Les diffuseurs Brume de parfum Estéban sont garantis selon la législation en vigueur sur présentation du ticket de caisse ou tout autre justificatif de la date d'achat. Le bon de retour produit ne couvre que les défauts de fabrication, il ne couvre pas la casse et les mésusages. Indisponibilité des pièces détachées : il n'existe pas de pièces détachées pour les produits Estéban. Merci de nous retourner le diffuseur avec le bon de retour produit rempli.

Nom :
 Prénom :
 Adresse :
 Code postal :
 Ville :
 Pays :
 Tél. :
 Email :

Cachet du détaillant
 Date d'achat :/...../.....

Liste des éléments à contrôler par le détaillant avant renvoi du diffuseur auprès de la marque ESTEBAN (à remplir par le détaillant) :

Pannes / Symptômes	Causes	Solutions
Le diffuseur ne démarre pas ou s'éteint en cours de diffusion	La batterie est épuisée ou trop faible	Rechargez le diffuseur en connectant le câble à l'arrière de l'appareil, sans l'incliner, puis à un adaptateur USB compatible (non fourni). Attendre que la batterie de l'appareil soit complètement rechargée (voyant 5 blanc)
Le diffuseur ne démarre pas	Le diffuseur est branché sur le secteur.	Débrancher le diffuseur du secteur pour que celui-ci puisse fonctionner. Le diffuseur ne fonctionne pas pendant la charge.
Absence de brume à l'allumage de l'appareil	Niveau de parfum insuffisant	Remplacer le flacon de concentré de parfum
	L'extrémité de la partie B est obstruée	Vérifier qu'aucun élément n'empêche la sortie de la brume
	L'entrée d'air 8 au niveau de la tête de pulvérisation est obstruée	Nettoyer
Arrêt de la brume lorsque l'appareil est en cours de fonctionnement	La batterie est épuisée ou trop faible	Rechargez le diffuseur en connectant le câble à l'arrière de l'appareil, sans l'incliner, puis à un adaptateur USB compatible (non fourni). Attendre que la batterie de l'appareil soit complètement rechargée (voyant 5 blanc)
	Le diffuseur fonctionne uniquement par alternance et s'arrête de diffuser pendant 20s, 40s ou 60s selon le mode sélectionné.	Il redémarre automatiquement pendant 10s
La lumière ne s'allume pas	Panne du diffuseur	Ramener le diffuseur auprès du revendeur dans le délai légal de la prise en charge du service après-vente





Raccolta differenziata. Verifica
le disposizioni del tuo Comune.



TOO DOM PARFUMERII

Distribution Suisse : Guido Mayer
1095 Lutry
021.792.16.44 - N° urgence : 145

ул. Тимирязева, дом 56, н.л. 29, Бостандықский
район, 050060 город Алматы, Казахстан
Тел: +7(702) 641- 89 - 00

UK : HM Revenue and Customs
Ruby House - 8 Ruby place
Aberdeen - AB10 1 ZP - GB

ESTEBAN

RUE DU PERPIGNAN - F-34880 LAVÉRUNE - MADE IN CHINA - +33 (0)4 67 07 12 90 - www.esteban.fr